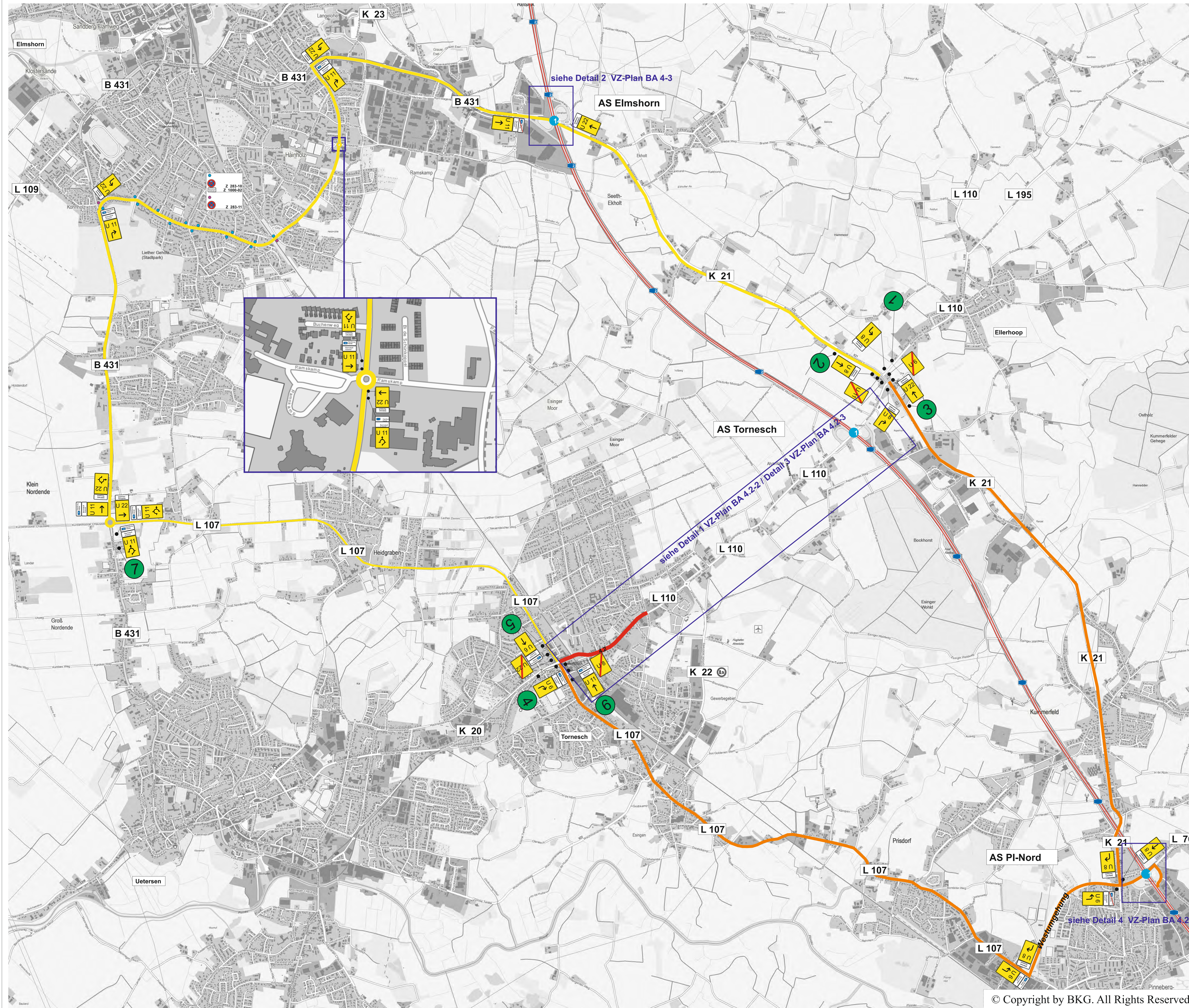


Bezeichnung der Baumaßnahme: L 110 Fahrbahnerneuerung Ahrenloher Straße



© Copyright by BKG. All Rights Reserved.

Verkehrszeichenplan Nr. BA 4.2-1

BAUABSCHNITT 4.2

Vollsperrung
zwischen L 107 - Esinger Straße
und Kuhlenweg
L 107 offen / Kuhlenweg offen

Arbeitsstelle

Umleitungsstrecke

1 vom dd.MM.yy bis dd.Mm.yy
L110 Richtung Uetersen / Tornesch **gesperrt**
folgen
frei bis Kuhlenweg

2 vom dd.MM.yy bis dd.Mm.yy
L110 Richtung Uetersen / Tornesch **gesperrt**
folgen
frei bis Kuhlenweg

3 vom dd.MM.yy bis dd.Mm.yy
L110 Richtung Uetersen / Tornesch **gesperrt**
folgen
frei bis Kuhlenweg

4 vom dd.MM.yy bis dd.Mm.yy
L110 Richtung Barmstedt und **23** **gesperrt**
folgen

5 vom dd.MM.yy bis dd.Mm.yy
L110 Richtung Barmstedt und **23** **gesperrt**
folgen

6 vom dd.MM.yy bis dd.Mm.yy
L110 Richtung Barmstedt und **23** **gesperrt**
folgen

7 vom dd.MM.yy bis dd.Mm.yy
L110 Richtung Barmstedt und **23** **gesperrt**
folgen

Aufstellung der Hinweistafeln min. 1 Woche vor Baubeginn

Aufstellung der Halteverbote min. 72 Stunden vor Baubeginn

Schrifthöhen gem. RWB 2000:

bis 40 km/h	105 mm
bis 50 km/h	126 mm
bis 70 km/h	140 mm
bis 100 km/h	175 mm
bis 120 km/h	210 mm
über 120 km/h	280 mm

Maßstab: ohne
aufgestellt am: 10.08.2018 A. Wingersatz
Bezeichnung der Baumaßnahme: L 110 Fahrbahnerneuerung Ahrenloher Straße
Landschafts- Straßen- und Verkehrsplaner GmbH, Burgstraße 10, 22848 Barmstedt
LBV.SH

Bezeichnung der Baumaßnahme: L 110 Fahrbahnerneuerung Ahrenloher Straße

Verkehrszeichenplan Nr. BA 4.2-2

BAUABSCHNITT 4.2

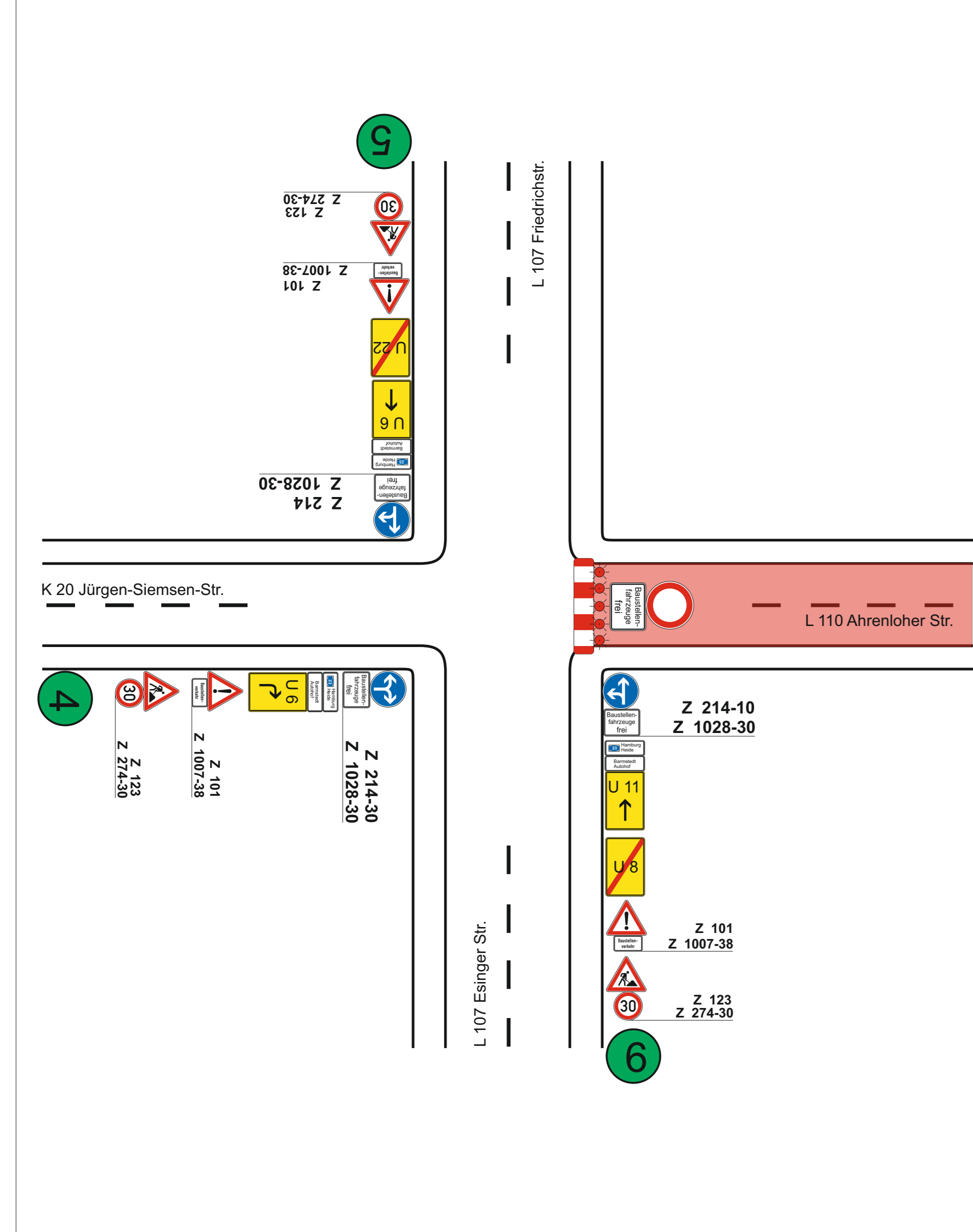
Vollsperrung
zwischen L 107 - Esinger Straße
und Kühlenweg
L 107 offen / Kühlenweg offen

Arbeitsstelle

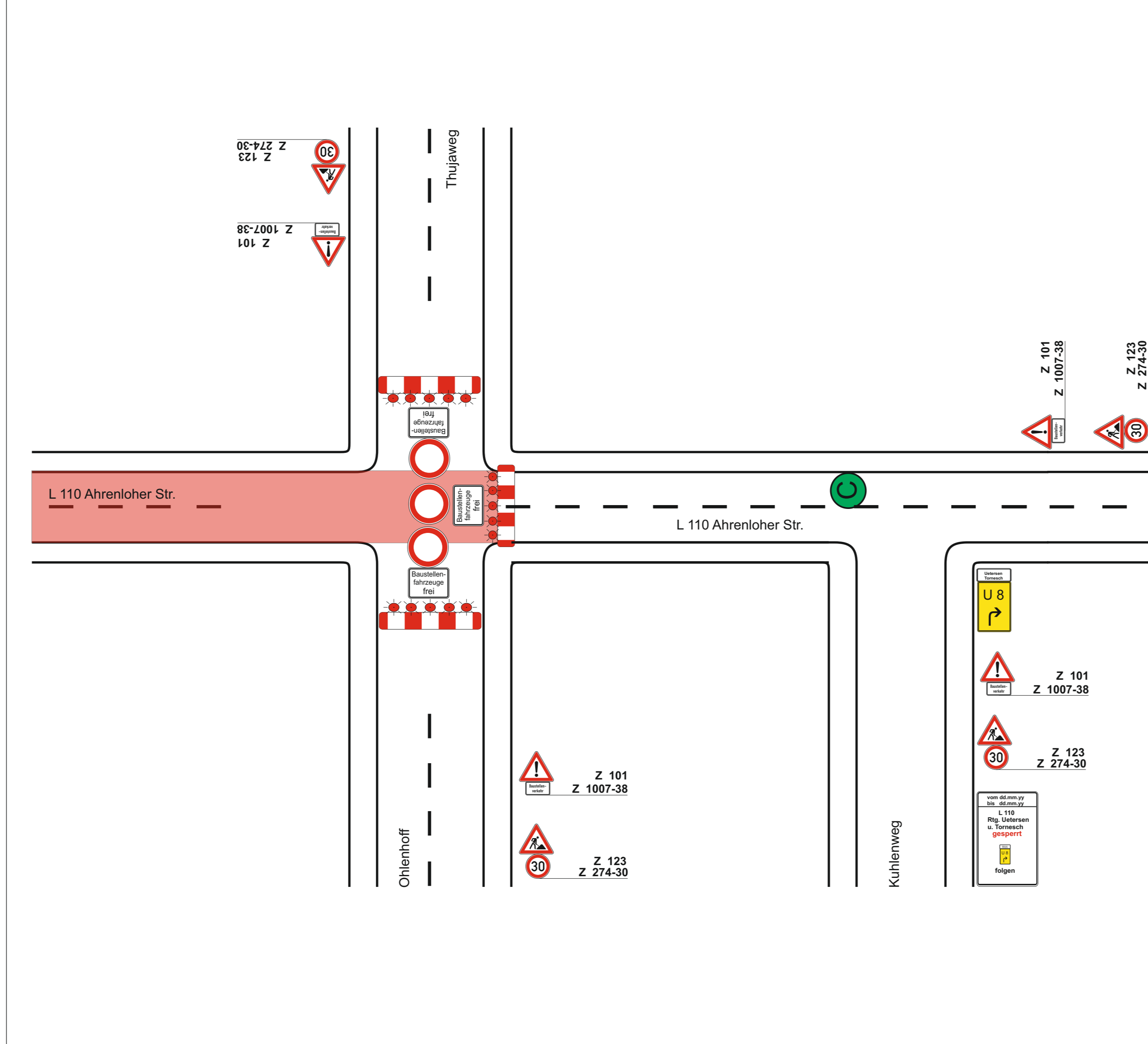
„Ausleitung“ auf die Umleitung
Umleitungsstrecke



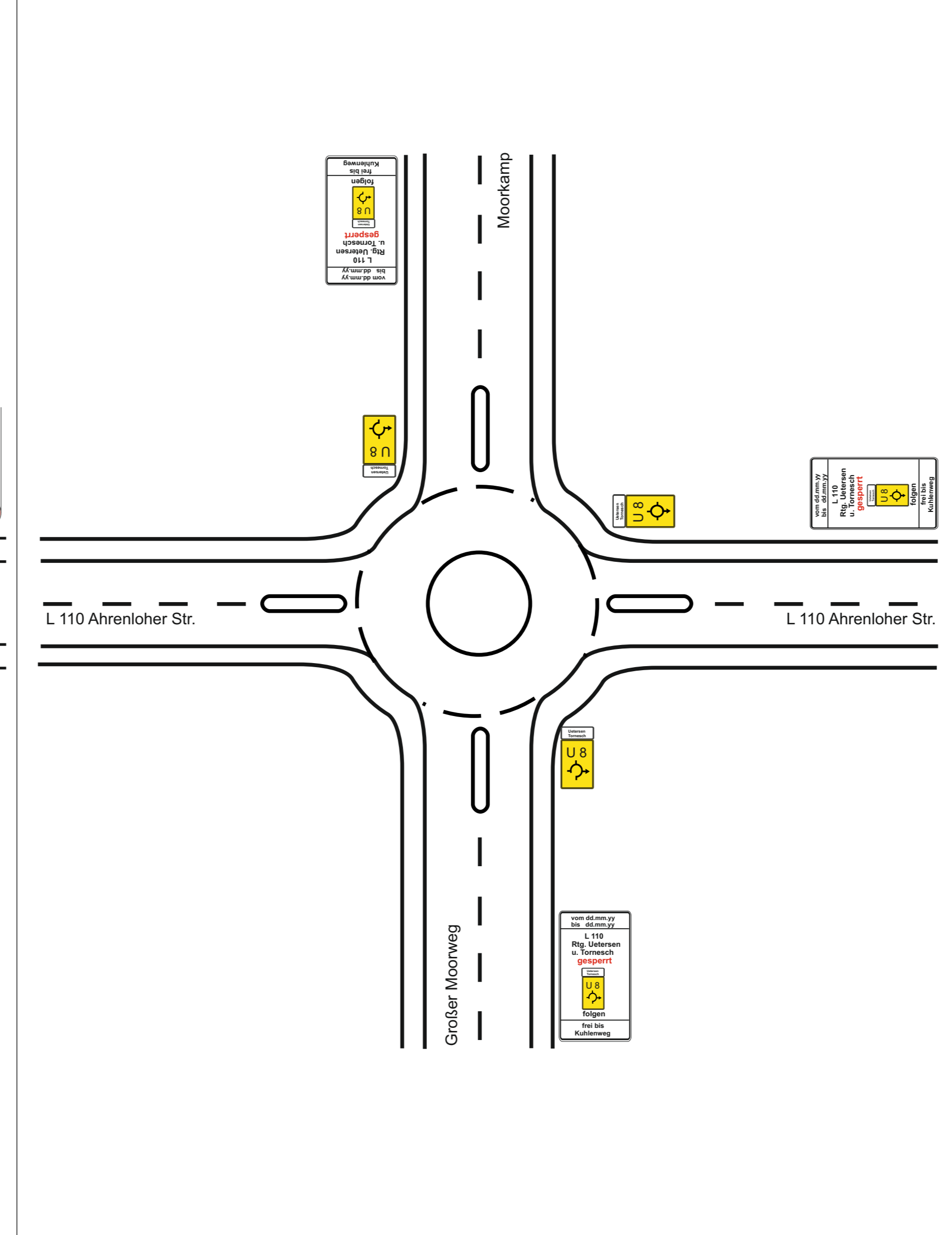
DETAIL L 107-110



DETAIL Ohlenhoff/Thujaweg



DETAIL KVP



Schrifthöhen gem. RWB 2000:

bis 40 km/h	105 mm
bis 50 km/h	126 mm
bis 70 km/h	140 mm
bis 100 km/h	175 mm
bis 120 km/h	210 mm
über 120 km/h	280 mm

Maßstab: ohne
aufgestellt am: 10.08.2018 A. Wingerschahn
Bezeichnung der Baumaßnahme: L 110 Fahrbahnerneuerung Ahrenloher Straße
Landesbetrieb Straßenbau und Verkehr
Schleswig-Holstein, Ministerium für Straßenbau
Eisenlocher Straße 37, 25104 Kiel
LBV.SH

© Copyright by BKG. All Rights Reserved.

Bezeichnung der Baumaßnahme: L 110 Fahrbahnerneuerung Ahrenloher Straße

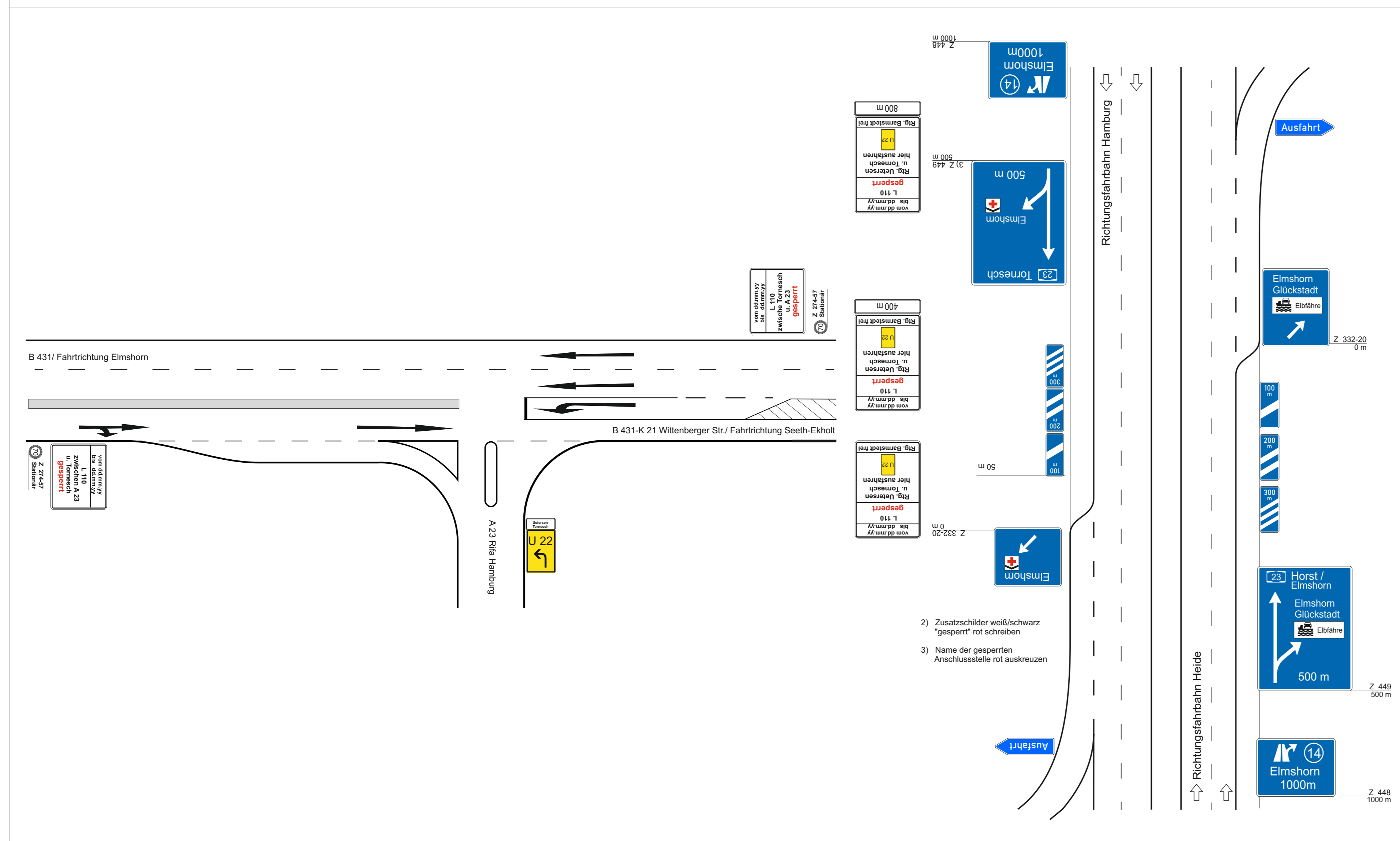
Verkehrszeichenplan Nr. BA 4.2-3

BAUABSCHNITT 4.2

Vollsperrung
zwischen L 107 - Esinger Straße
und Kühlenweg
L 107 offen / Kühlenweg offen

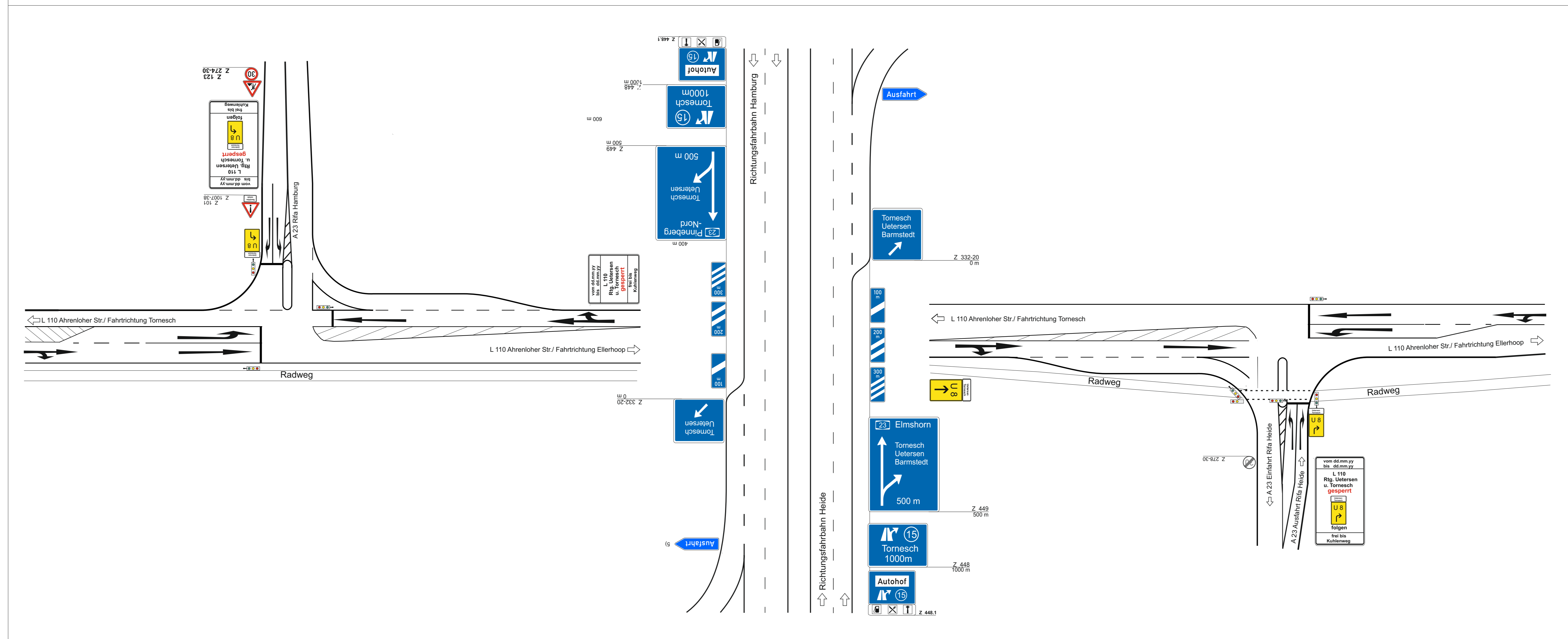
DETAIL 2

BAB A 23 / Anschlussstelle Elmshorn



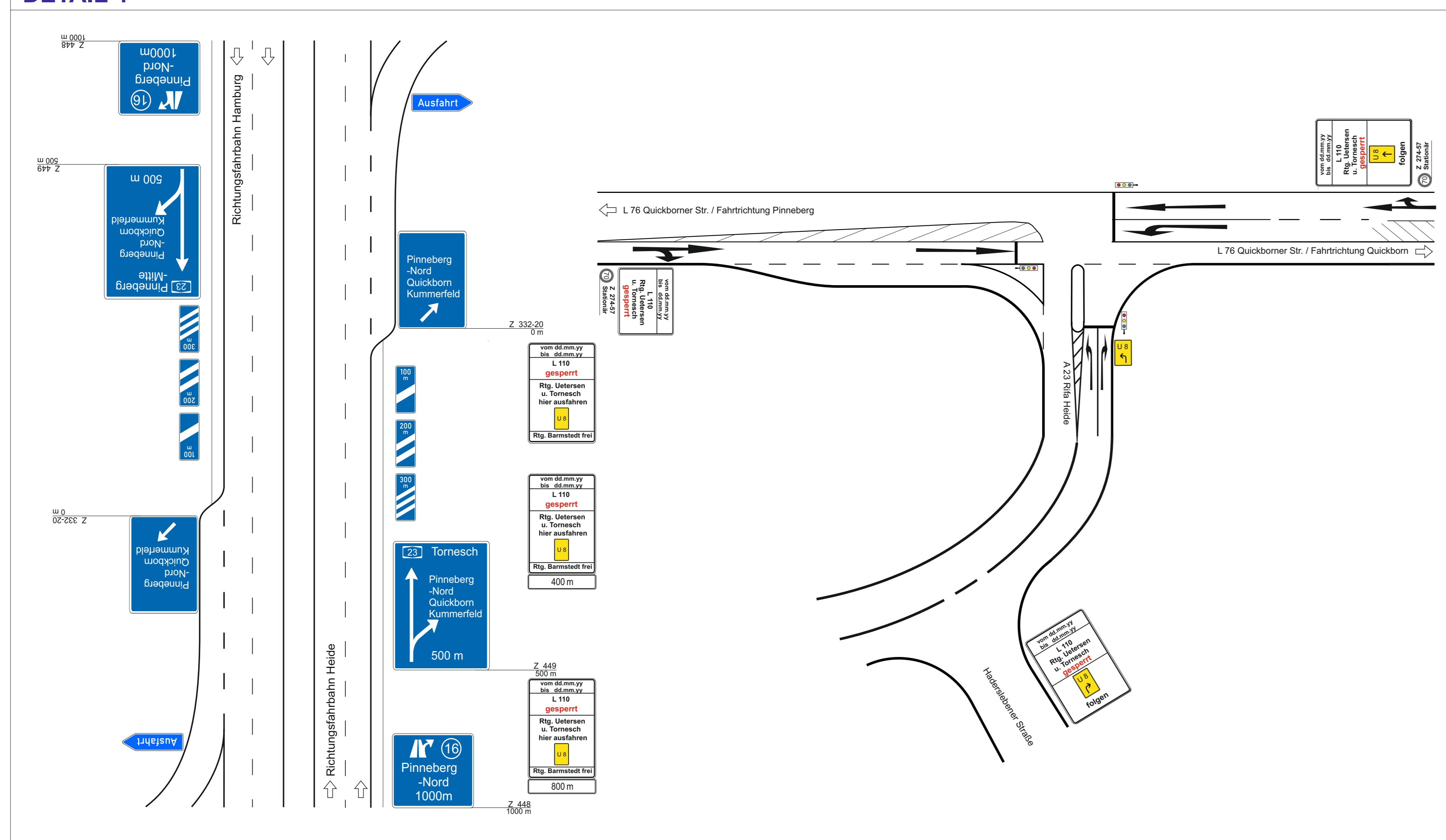
DETAIL 3

BAB A 23 / Anschlussstelle Tornesch



DETAIL 4

BAB A 23 / Anschlussstelle Pinneberg-Nord



Schrifthöhen gem. RWB 2000:

bis 40 km/h	105 mm
bis 50 km/h	126 mm
bis 70 km/h	140 mm
bis 100 km/h	175 mm
bis 120 km/h	210 mm
über 120 km/h	280 mm