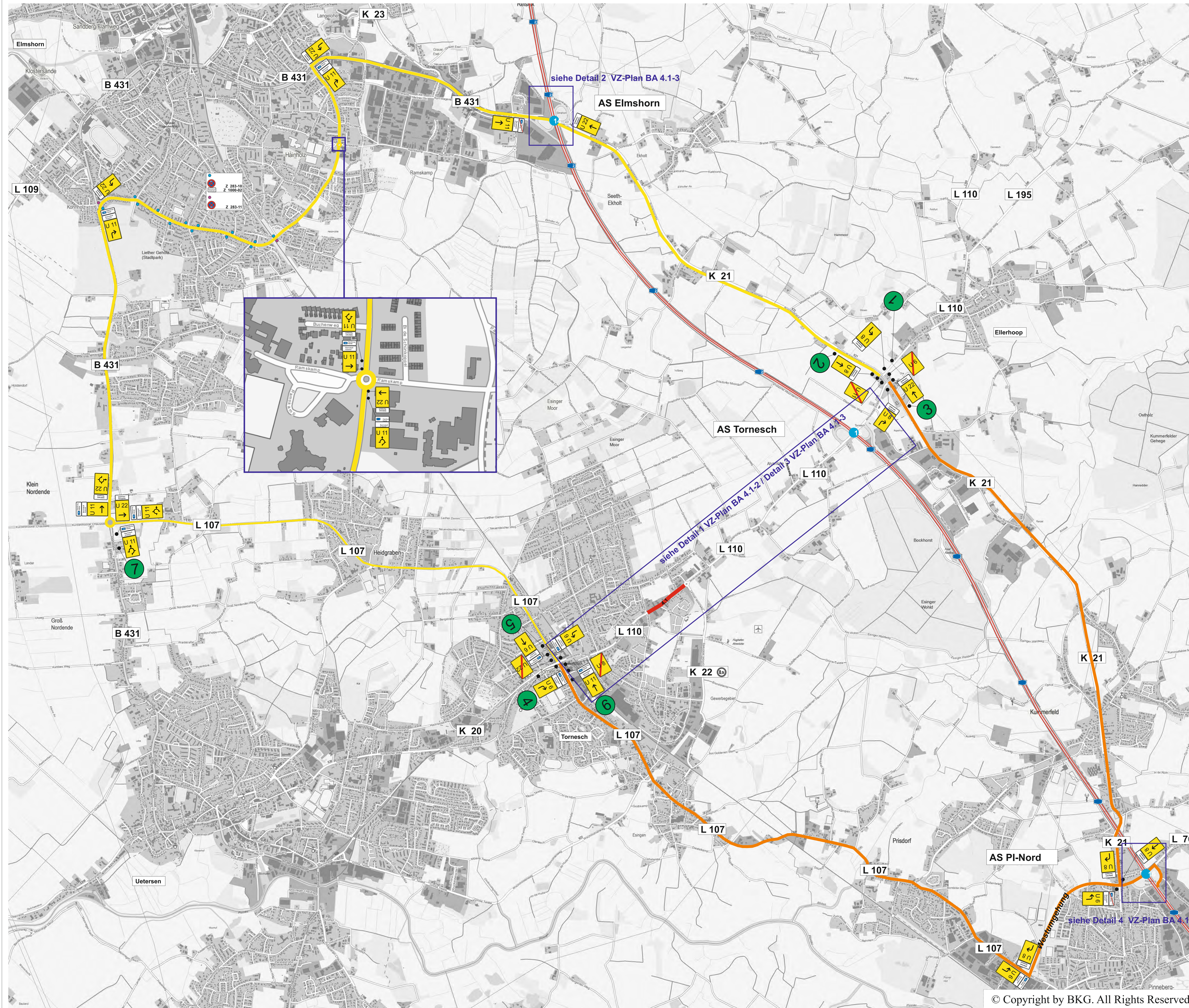


# Bezeichnung der Baumaßnahme: L 110 Fahrbahnerneuerung Ahrenloher Straße



1 vom dd.MM.yy bis dd.Mm.yy  
L110 Richtung Uetersen / Tornesch **gesperrt**  
folgen  
frei bis Großer Moorweg

2 vom dd.MM.yy bis dd.Mm.yy  
L110 Richtung Uetersen / Tornesch **gesperrt**  
folgen  
frei bis Großer Moorweg

3 vom dd.MM.yy bis dd.Mm.yy  
L110 Richtung Uetersen / Tornesch **gesperrt**  
folgen  
frei bis Großer Moorweg

4 vom dd.MM.yy bis dd.Mm.yy  
L110 Richtung Barmstedt und **23** **gesperrt**  
folgen  
frei bis Ohlenhoff

5 vom dd.MM.yy bis dd.Mm.yy  
L110 Richtung Barmstedt und **23** **gesperrt**  
folgen  
frei bis Ohlenhoff

6 vom dd.MM.yy bis dd.Mm.yy  
L110 Richtung Barmstedt und **23** **gesperrt**  
folgen  
frei bis Ohlenhoff

7 vom dd.MM.yy bis dd.Mm.yy  
L110 Richtung Barmstedt und **23** **gesperrt**  
folgen  
frei bis Ohlenhoff

## Verkehrszeichenplan Nr. BA 4.1-1

**BAUABSCHNITT 4.1**  
**Vollsperrung**  
zwischen Ohlenhoff und KVP - Großer Moorweg  
Ohlenhoff offen / KVP - Großer Moorweg offen

**Arbeitsstelle**

**Umleitungsstrecke**

Aufstellung der Hinweistafeln  
min. 1 Woche vor Baubeginn  
Aufstellung der Halteverbote  
min. 72 Stunden vor Baubeginn

### Schrifthöhen gem. RWB 2000:

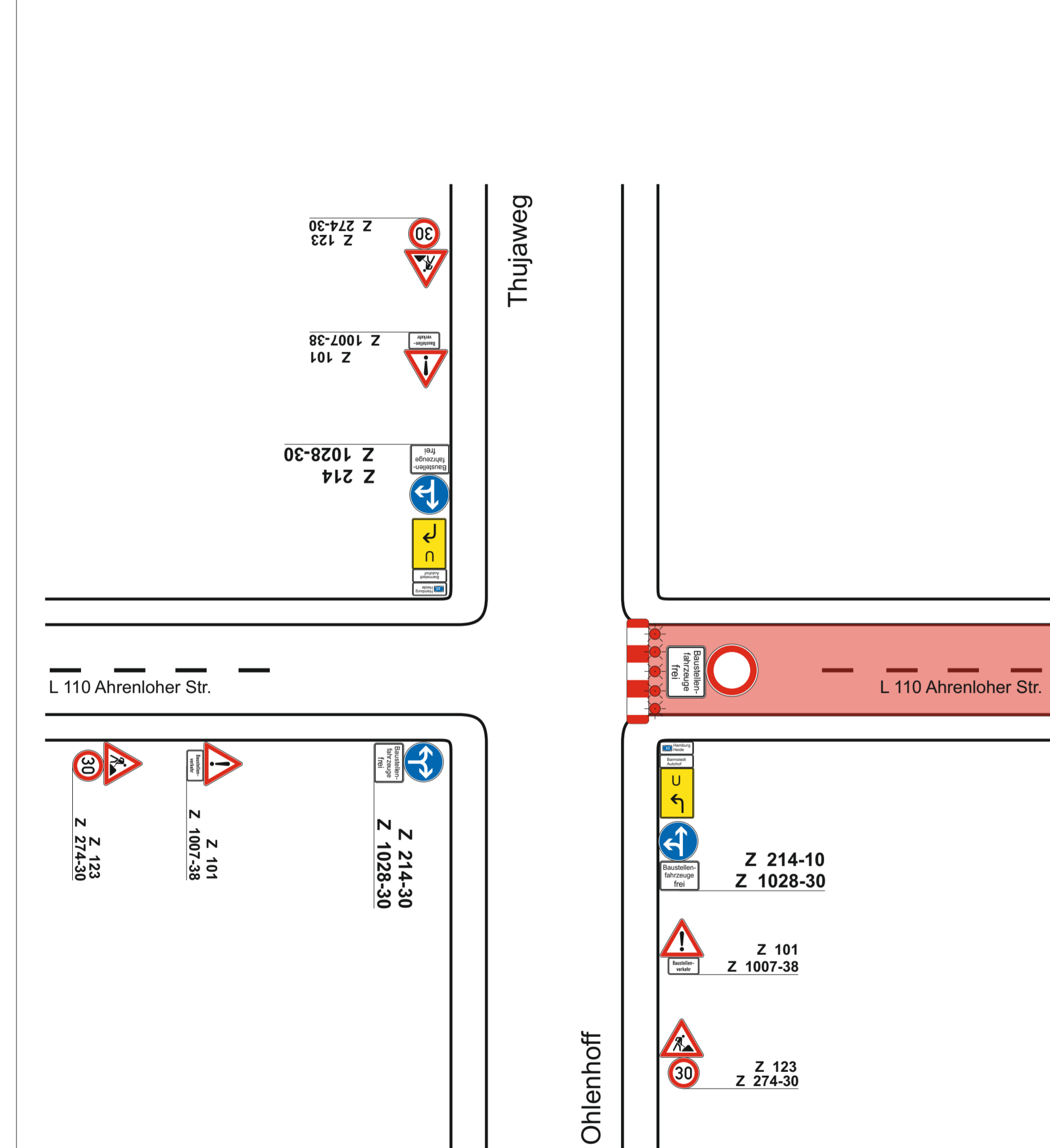
bis 40 km/h	105 mm
bis 50 km/h	126 mm
bis 70 km/h	140 mm
bis 100 km/h	175 mm
bis 120 km/h	210 mm
über 120 km/h	280 mm

Maßstab: ohne  
aufgestellt am: 10.08.2018 A. Wingersatz  
Bezeichnung der Baumaßnahme: L 110 Fahrbahnerneuerung Ahrenloher Straße  
L 110 Fahrbahnerneuerung Ahrenloher Straße  
© Copyright by BKG. All Rights Reserved.

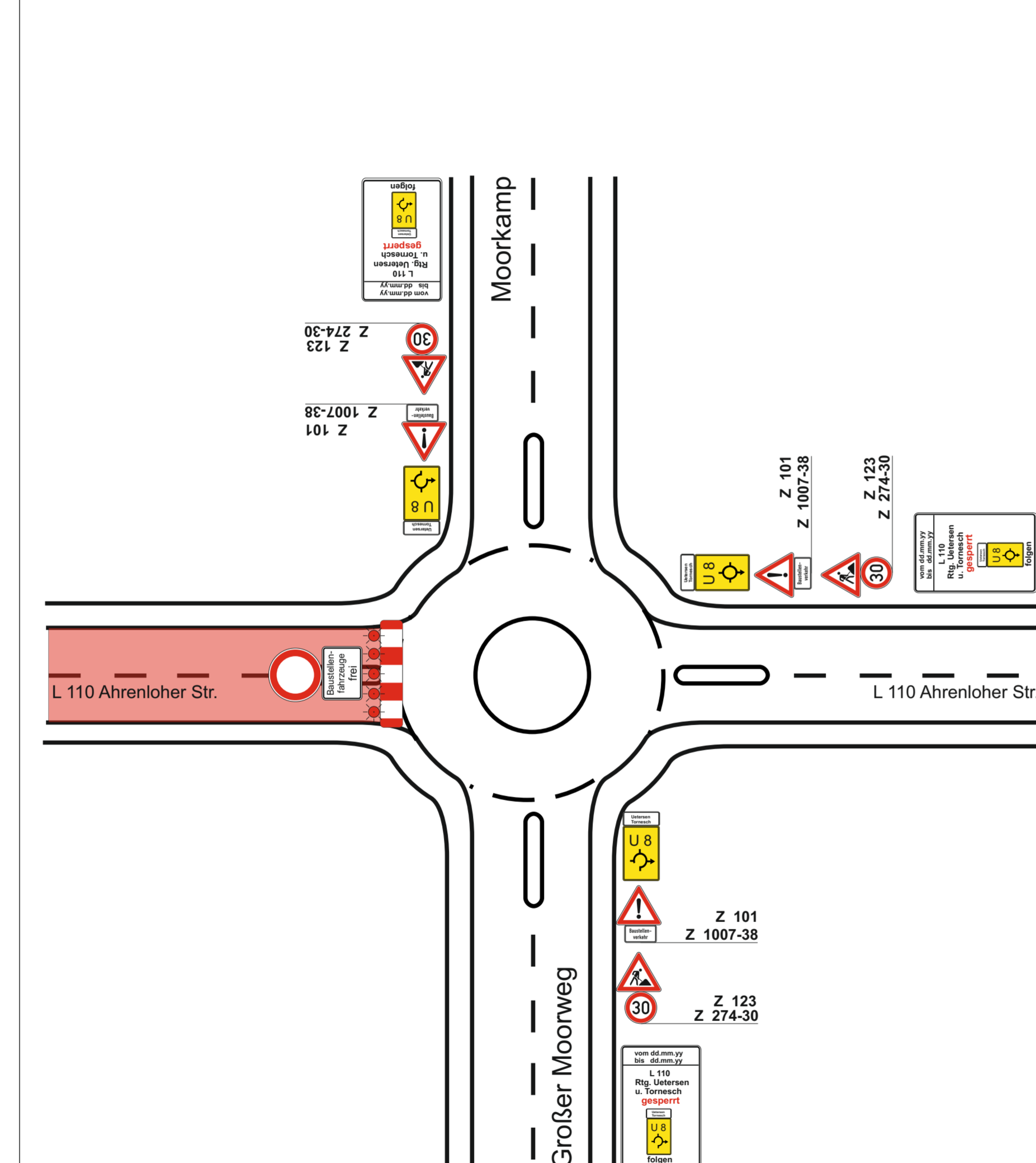


# Bezeichnung der Baumaßnahme: L 110 Fahrbahnerneuerung Ahrenloher Straße

## DETAIL Ohlenhoff



## DETAIL KVP



© Copyright by BKG. All Rights Reserved.

## Verkehrszeichenplan Nr. BA 4.1-2

### BAUABSCHNITT 4.1

**Vollsperrung**  
zwischen Ohlenhoff  
und KVP - Großer Moorweg  
Ohlenhoff offen / KVP - Großer Moorweg offen

Arbeitsstelle

„Ausleitung“ auf die Umleitung  
Umleitungsstrecke

#### Schrifthöhen gem. RWB 2000:

bis 40 km/h	105 mm
bis 50 km/h	126 mm
bis 70 km/h	140 mm
bis 100 km/h	175 mm
bis 120 km/h	210 mm
über 120 km/h	280 mm

Maßstab: ohne  
aufgestellt am: 10.08.2018 A. Wingersatz

Bezeichnung der Baumaßnahme: L 110 Fahrbahnerneuerung Ahrenloher Straße

Landesbetrieb Straßenbau und Verkehr  
Behörden- und Verkehrsplanung  
Breitenburger Straße 37, 20524 Rostock



# Bezeichnung der Baumaßnahme: L 110 Fahrbahnerneuerung Ahrenloher Straße

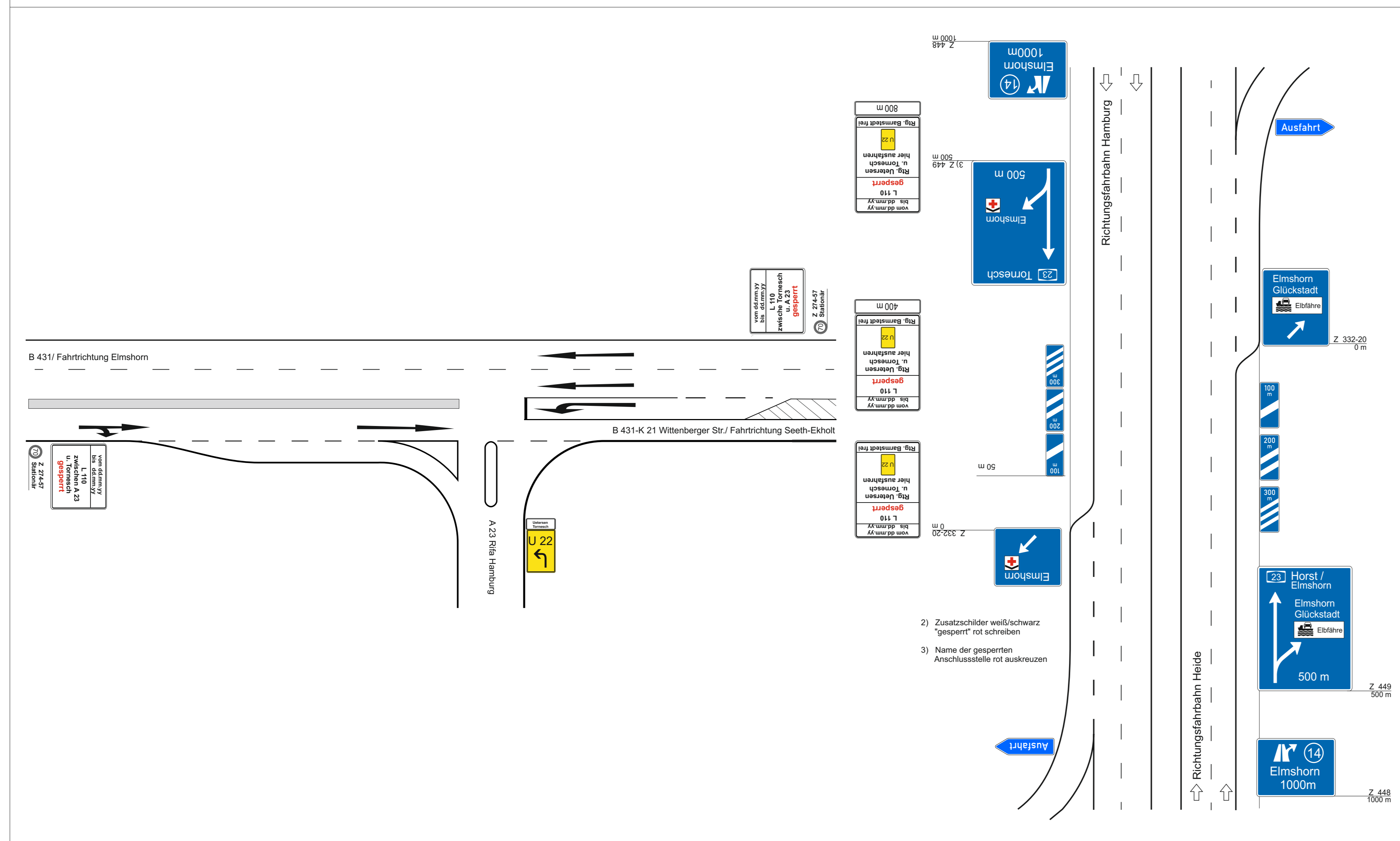
## Verkehrszeichenplan Nr. BA 4.1-3

### BAUABSCHNITT 4.1

**Vollsperrung**  
zwischen Ohlenhoff  
und KVP - Großer Moorweg  
Ohlenhoff offen / KVP - Großer Moorweg offen

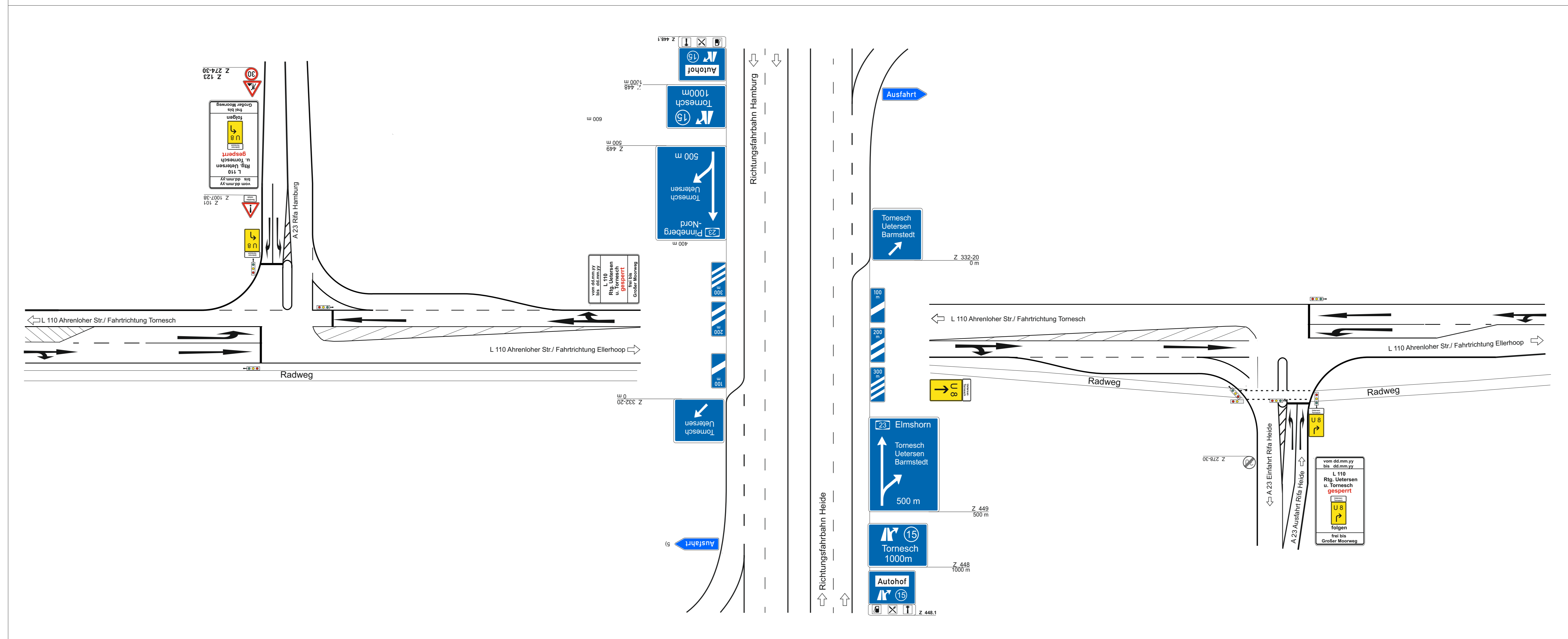
DETAIL 2

BAB A 23 / Anschlussstelle Elmshorn



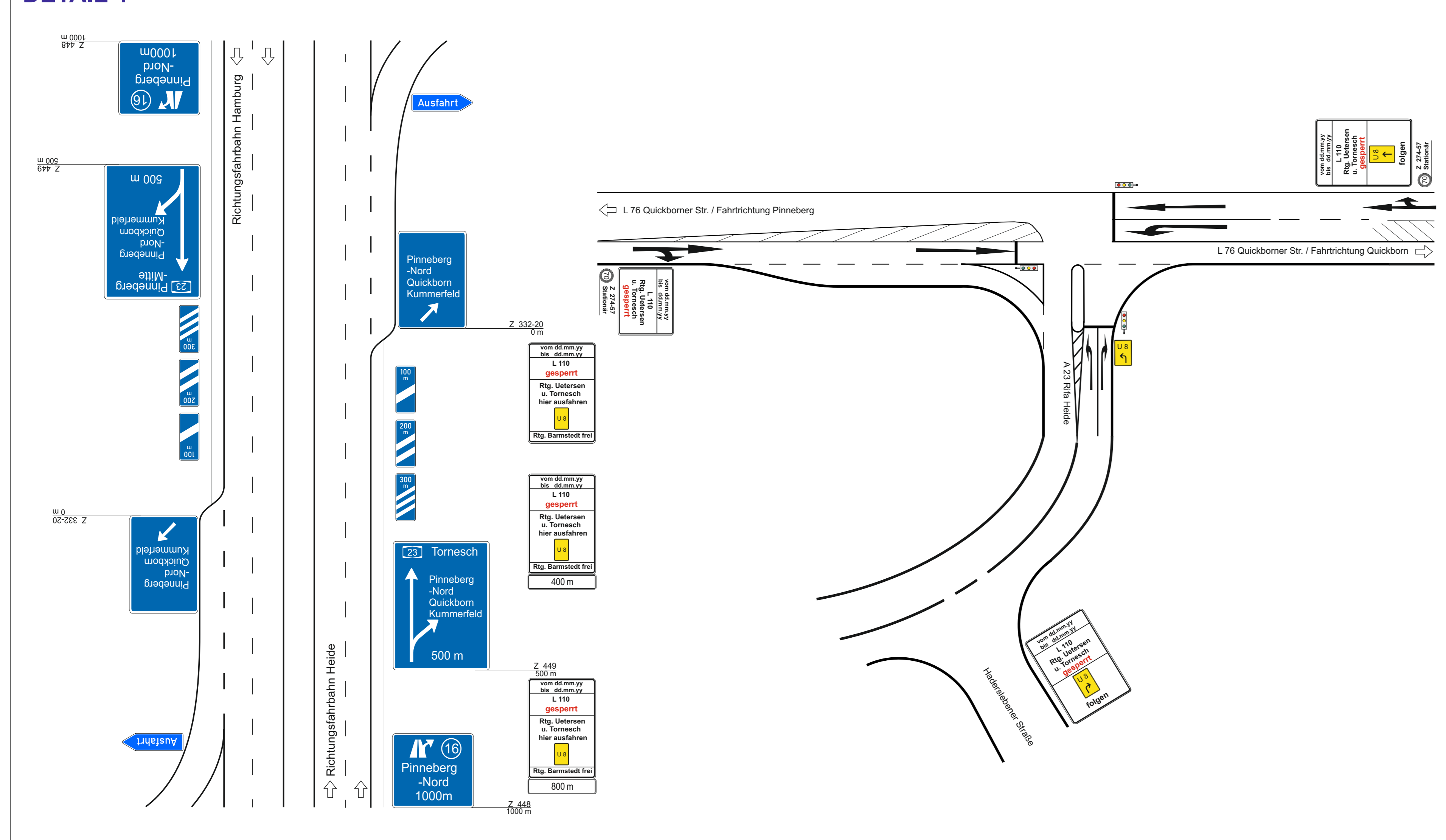
DETAIL 3

BAB A 23 / Anschlussstelle Tornesch



DETAIL 4

BAB A 23 / Anschlussstelle Pinneberg-Nord



**Schrifthöhen gem. RWB 2000:**

bis 40 km/h	105 mm
bis 50 km/h	126 mm
bis 70 km/h	140 mm
bis 100 km/h	175 mm
bis 120 km/h	210 mm
über 120 km/h	280 mm