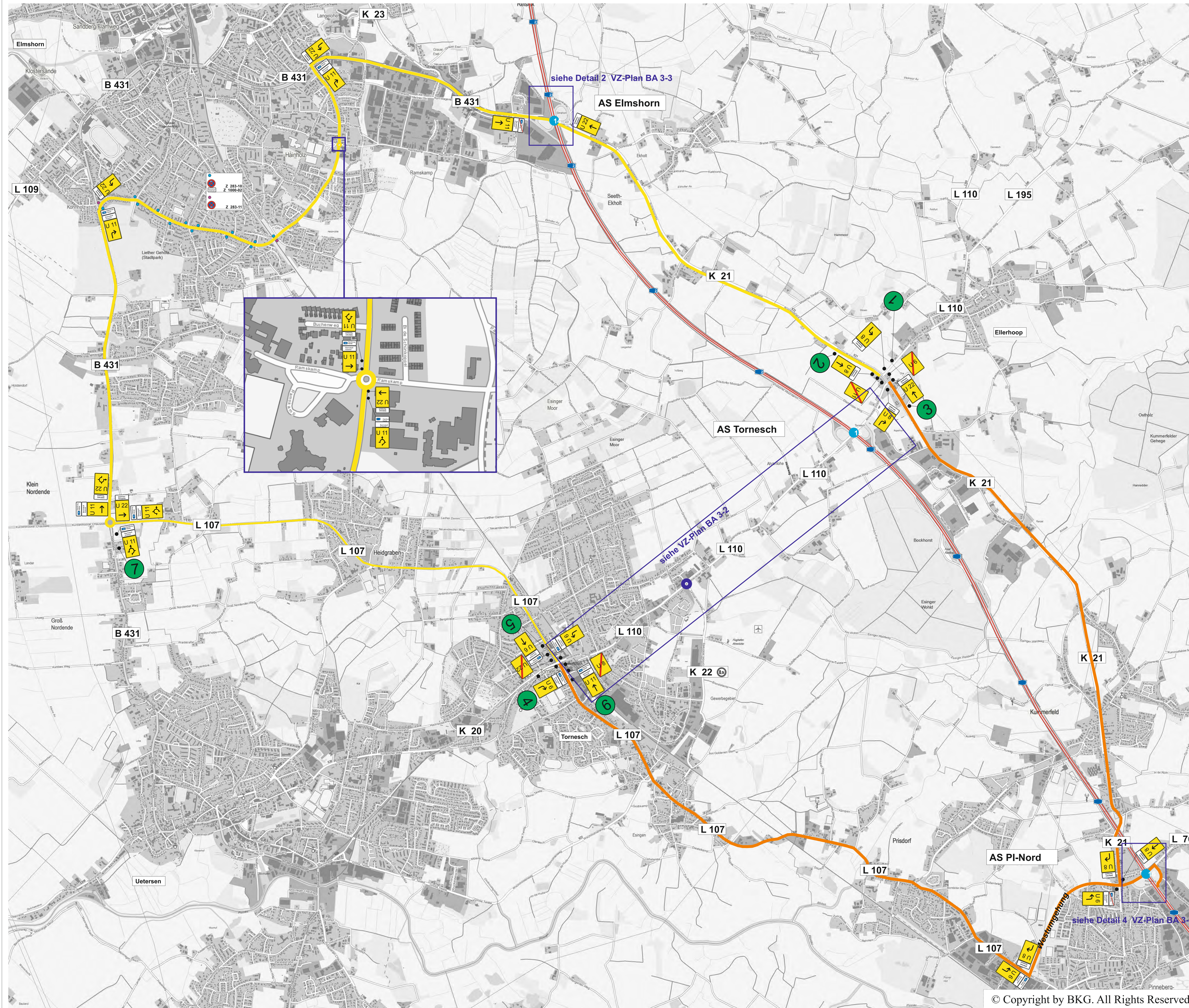


Bezeichnung der Baumaßnahme: L 110 Fahrbahnerneuerung Ahrenloher Straße



© Copyright by BKG. All Rights Reserved.

Verkehrszeichenplan Nr. BA 3-1

BAUABSCHNITT 3

Vollsperrung des Kreisverkehrsplatzes (KVP)
 Einfahrt in den KVP von der Ahrenloher Straße beider Fahrrichtungen, vom Götten Moorweg und vom Moorkamp gesperrt

Arbeitsstelle

Umleitungsstrecke

1 vom dd.MM.yy bis dd.Mm.yy
 L110 Richtung Uetersen / Tornesch **gesperrt**
 folgen
 frei bis Brookkamp

2 vom dd.MM.yy bis dd.Mm.yy
 L110 Richtung Uetersen / Tornesch **gesperrt**
 folgen
 frei bis Brookkamp

3 vom dd.MM.yy bis dd.Mm.yy
 L110 Richtung Uetersen / Tornesch **gesperrt**
 folgen
 frei bis Brookkamp

4 vom dd.MM.yy bis dd.Mm.yy
 L110 Richtung Barmstedt und **23** **gesperrt**
 folgen
 frei bis Kummerfelder Weg

5 vom dd.MM.yy bis dd.Mm.yy
 L110 Richtung Barmstedt und **23** **gesperrt**
 folgen
 frei bis Kummerfelder Weg

6 vom dd.MM.yy bis dd.Mm.yy
 L110 Richtung Barmstedt und **23** **gesperrt**
 folgen
 frei bis Kummerfelder Weg

7 vom dd.MM.yy bis dd.Mm.yy
 L110 Richtung Barmstedt und **23** **gesperrt**
 folgen
 frei bis Kummerfelder Weg

Aufstellung der Hinweistafeln min. 1 Woche vor Baubeginn

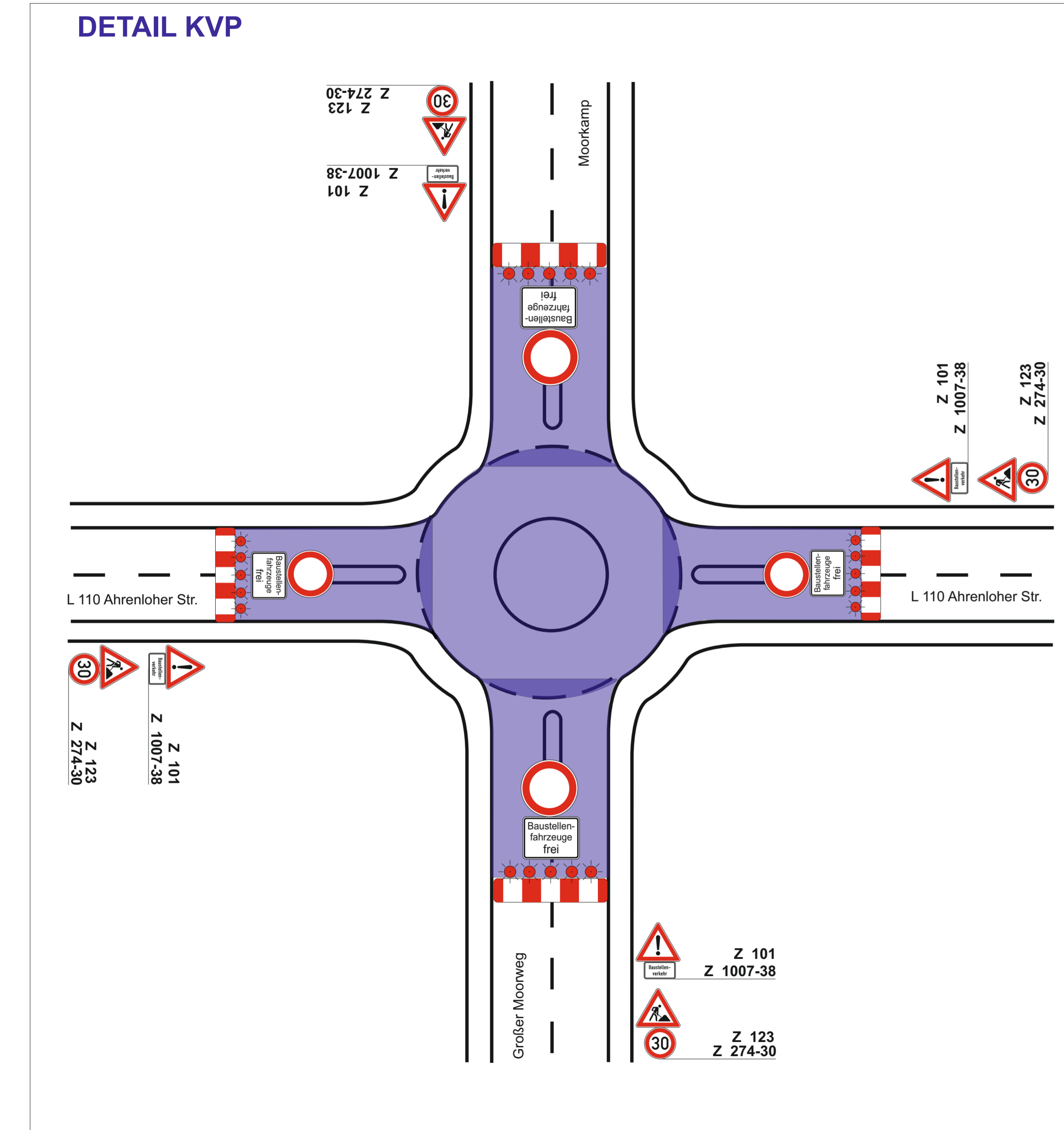
Aufstellung der Halteverbote min. 72 Stunden vor Baubeginn

Schrifthöhen gem. RWB 2000:

bis 40 km/h	105 mm
bis 50 km/h	126 mm
bis 70 km/h	140 mm
bis 100 km/h	175 mm
bis 120 km/h	210 mm
über 120 km/h	280 mm

Maßstab: ohne
 aufgestellt am: 10.08.2018 A. Wingersatz
 Bezeichnung der Baumaßnahme: L 110 Fahrbahnerneuerung Ahrenloher Straße
 Landesamt für Straßenbau und Verkehr
 Ministerium für Infrastruktur und Landesentwicklung
 Verkehrszeichenplan Nr. BA 3-1
LBV.SH

Bezeichnung der Baumaßnahme: L 110 Fahrbahnerneuerung Ahrenloher Straße



Verkehrszeichenplan Nr. BA 3-2

BAUABSCHNITT 3

Vollsperrung des Kreisverkehrsplatzes (KVP)
Einfahrt in den KVP von der Ahrenloher Straße beider Fahrtrichtung, vom Großen Moorweg und vom Moorkamp gesperrt

Arbeitsstelle

„Ausleitung“ auf die Umleitung
Umleitungsstrecke

Schrifthöhen gem. RWB 2000:

bis 40 km/h	105 mm
bis 50 km/h	126 mm
bis 70 km/h	140 mm
bis 100 km/h	175 mm
bis 120 km/h	210 mm
über 120 km/h	280 mm

Maßstab: ohne
aufgestellt am: 10.08.2016 A. Wingersatz
Bezeichnung der Baumaßnahme: L 110 Fahrbahnerneuerung Ahrenloher Straße
Landesbetrieb Straßenbau und Verkehr
Schleswig-Holstein, Norddeutscher Raum
Breitenburger Straße 37, 25524 Itzehoe
LBV.SH
Schleswig-Holstein
Landesbetrieb
Straßenbau und Verkehr

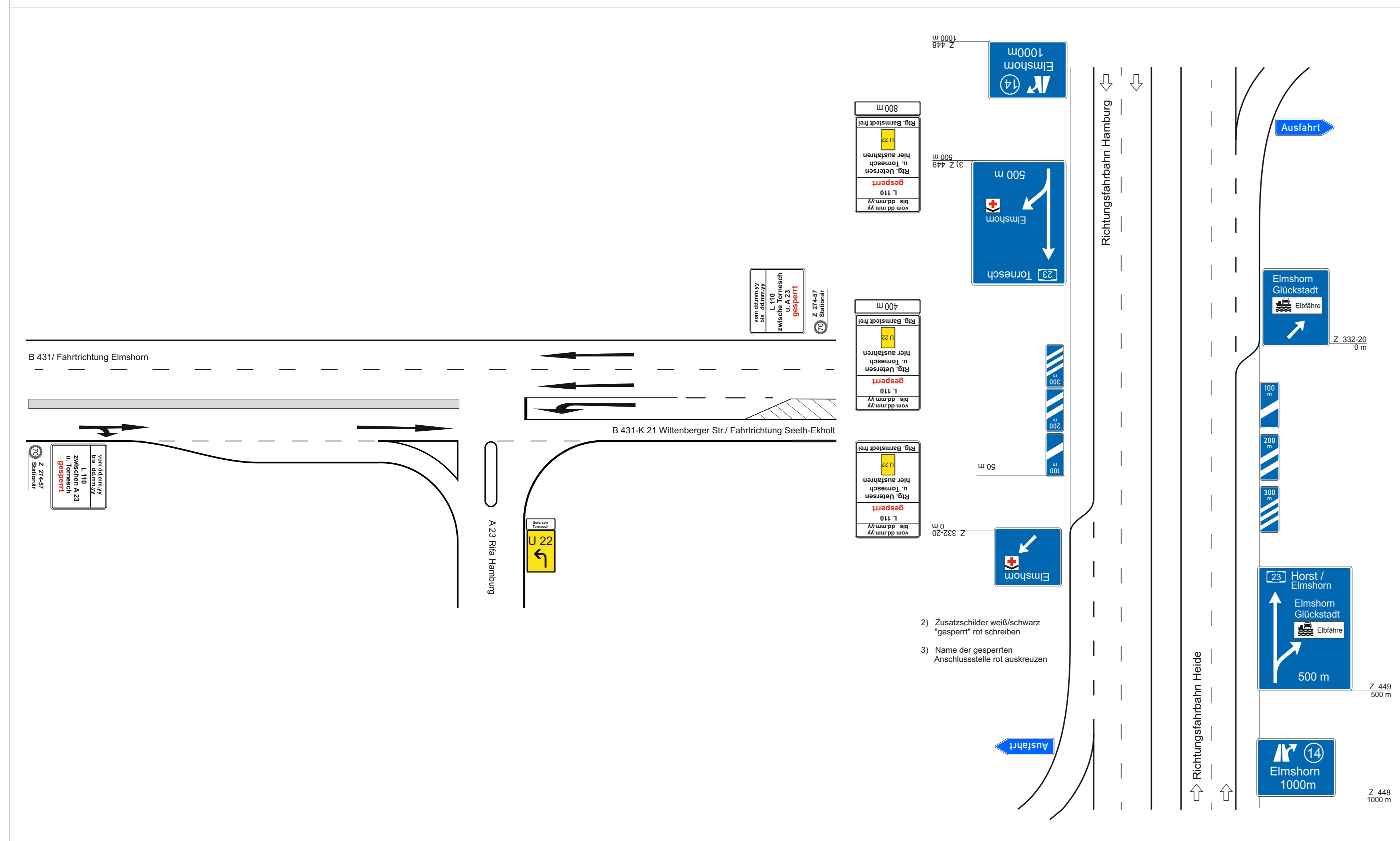
Bezeichnung der Baumaßnahme: L 110 Fahrbahnerneuerung Ahrenloher Straße

Verkehrszeichenplan Nr. BA 3-3

BAUABSCHNITT 3
Vollsperrung
 des Kreisverkehrsplatzes (KVP)
 Einfahrt in den KVP von der Ahrenloher Straße
 beider Fahrtrichtung, vom Goßen Moorweg und
 vom Mookkamp gesperrt

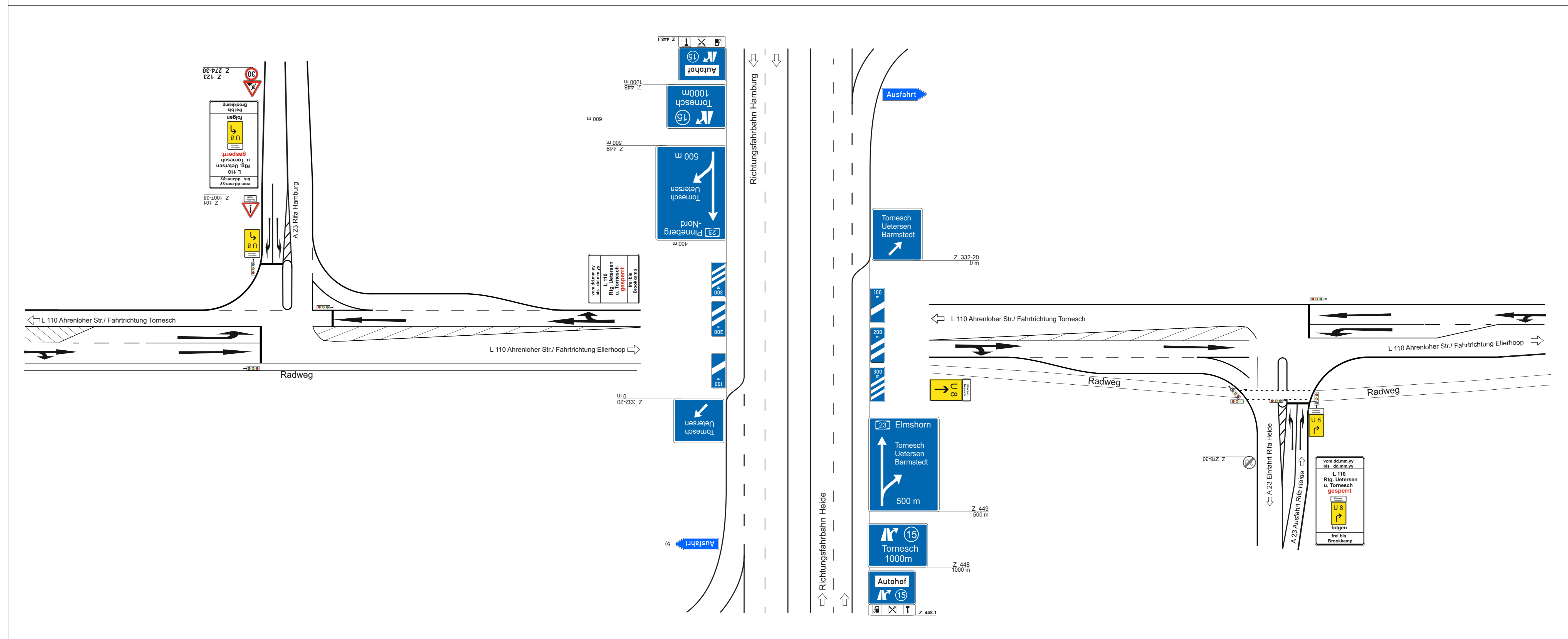
DETAIL 2

BAB A 23 / Anschlussstelle Elmshorn



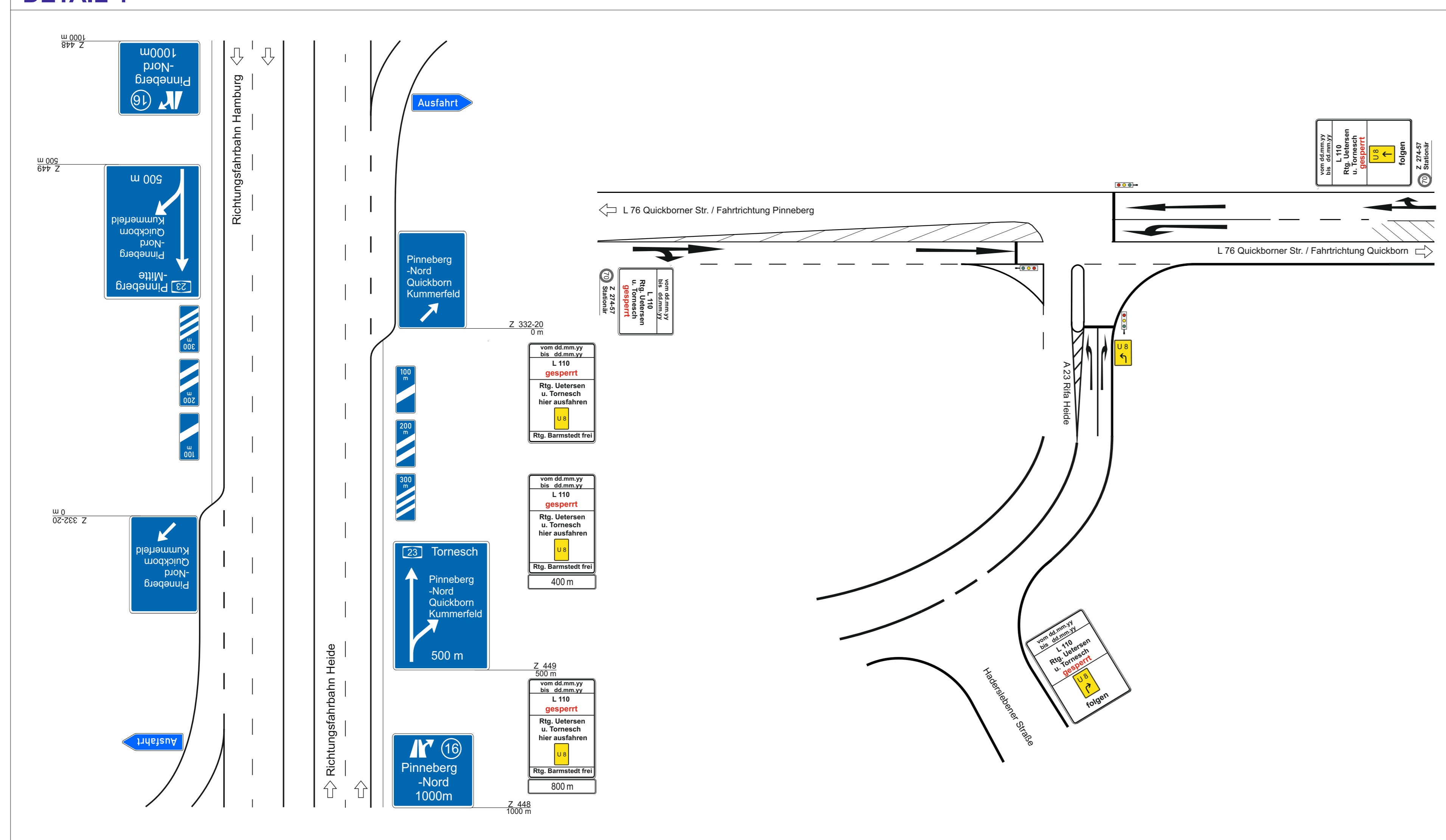
DETAIL 3

BAB A 23 / Anschlussstelle Tornesch



DETAIL 4

BAB A 23 / Anschlussstelle Pinneberg-Nord



Schrifthöhen gem. RWB 2000:

bis 40 km/h	105 mm
bis 50 km/h	126 mm
bis 70 km/h	140 mm
bis 100 km/h	175 mm
bis 120 km/h	210 mm
über 120 km/h	280 mm

Maßstab: ohne
 aufgestellt am: 10.08.2018 A. Wingerthorn
 Bezeichnung der Baumaßnahme: L 110 Fahrbahnerneuerung Ahrenloher Straße
 Landesbetrieb Straßenbau und Verkehr
 Abteilung Straßenbau, Verkehrszeichenplan
 Rosenburger Straße 17, 20089 Hamburg
LBV.SH