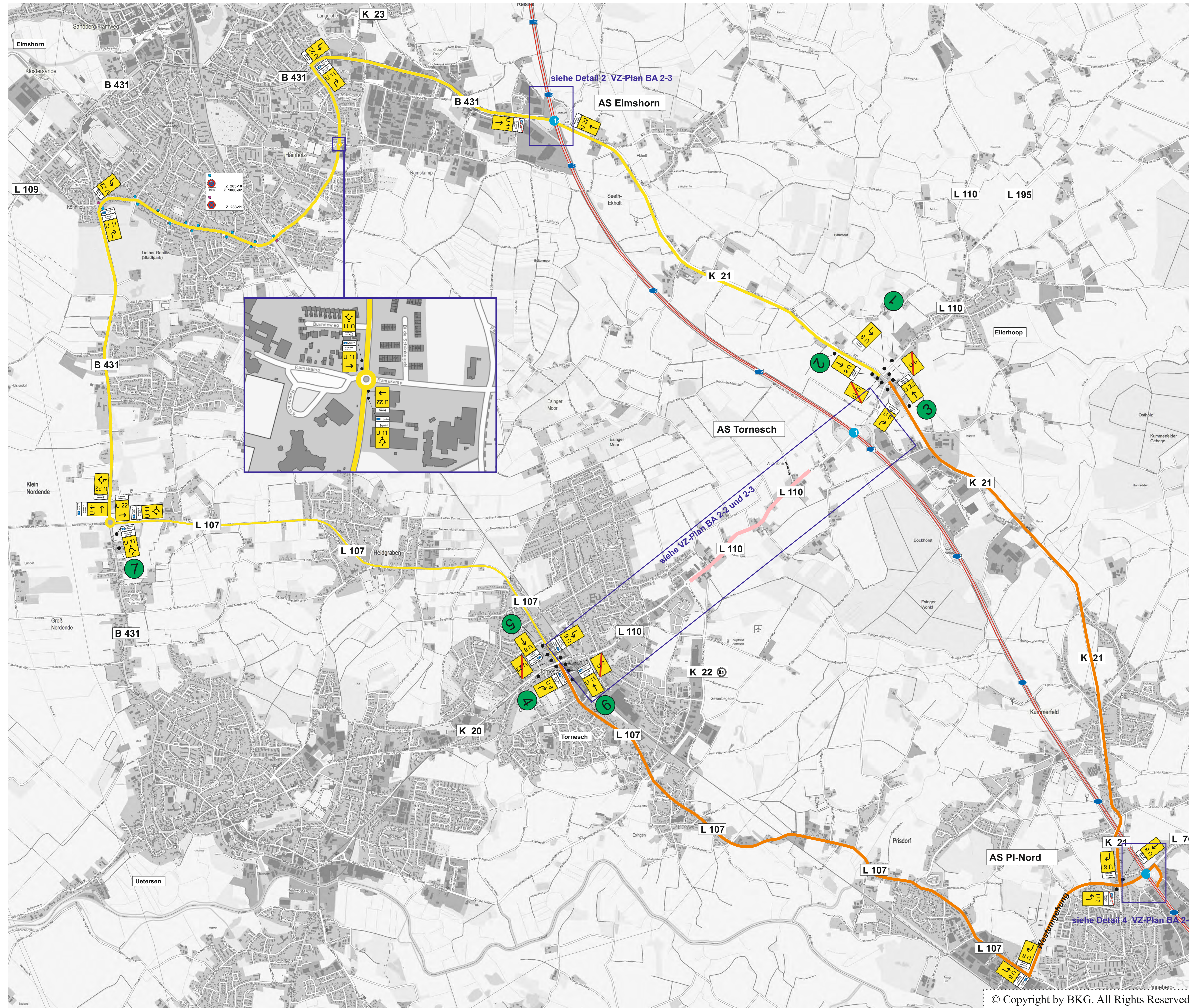


Bezeichnung der Baumaßnahme: L 110 Fahrbahnerneuerung Ahrenloher Straße



© Copyright by BKG. All Rights Reserved.

Verkehrszeichenplan Nr. BA 2-1

BAUABSCHNITT 2
Vollsperrung
 zwischen KVP - Großer Moorweg
 und Prisdorfer Weg
KVP-Großer Moorweg offen / Prisdorfer Weg offen

Arbeitsstelle

Umleitungsstrecke

Aufstellung der Hinweistafeln
 min. 1 Woche vor Baubeginn
Aufstellung der Halteverbote
 min. 72 Stunden vor Baubeginn

1 vom dd.MM.yy bis dd.Mm.yy
 L110 Richtung Uetersen / Tornesch **gesperrt**

 folgen
 frei bis Prisdorfer Weg

2 vom dd.MM.yy bis dd.Mm.yy
 L110 Richtung Uetersen / Tornesch **gesperrt**

 folgen
 frei bis Prisdorfer Weg

3 vom dd.MM.yy bis dd.Mm.yy
 L110 Richtung Uetersen / Tornesch **gesperrt**

 folgen
 frei bis Prisdorfer Weg

4 vom dd.MM.yy bis dd.Mm.yy
 L110 Richtung Barmstedt und **23**
gesperrt

 folgen
 frei bis Großer Moorweg

5 vom dd.MM.yy bis dd.Mm.yy
 L110 Richtung Barmstedt und **23**
gesperrt

 folgen
 frei bis Großer Moorweg

6 vom dd.MM.yy bis dd.Mm.yy
 L110 Richtung Barmstedt und **23**
gesperrt

 folgen
 frei bis Großer Moorweg

7 vom dd.MM.yy bis dd.Mm.yy
 L110 Richtung Barmstedt und **23**
gesperrt

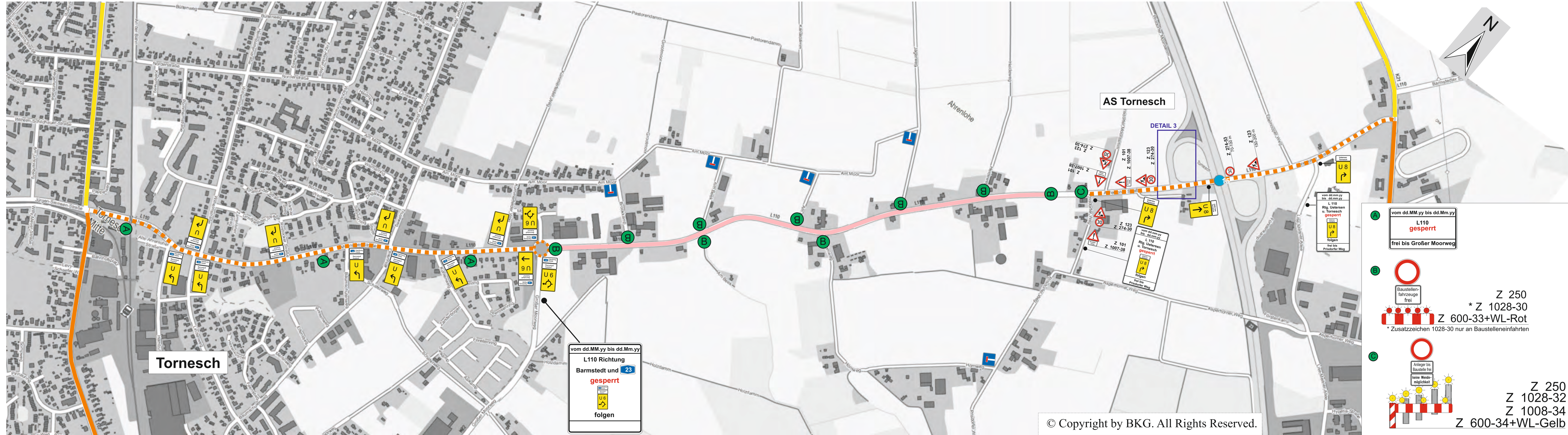
 folgen
 frei bis Großer Moorweg

Schrifthöhen gem. RWB 2000:

bis 40 km/h	105 mm
bis 50 km/h	126 mm
bis 70 km/h	140 mm
bis 100 km/h	175 mm
bis 120 km/h	210 mm
über 120 km/h	280 mm

Maßstab: ohne
 aufgestellt am: 10.08.2018 A. Wingersatz
 Bezeichnung der Baumaßnahme: L 110 Fahrbahnerneuerung Ahrenloher Straße
 Landesamt für Straßenbau und Verkehr
 Landesverkehrsamt
 Verkehrswege Straße 07/2018/0001
LBV.SH
Landesamt für Straßenbau und Verkehr

Bezeichnung der Baumaßnahme: L 110 Fahrbahnerneuerung Ahrenloher Straße



Verkehrszeichenplan Nr. BA 2-2

BAUABSCHNITT 2

Vollsperrung
zwischen KVP - Großer Moorweg
und Prisdorfer Weg
KVP-Großer Moorweg offen / Prisdorfer Weg offen

Arbeitsstelle

„Ausleitung“ auf die Umleitung

Umleitungsstrecke

Schrifthöhen gem. RWB 2000:

bis 40 km/h	105 mm
bis 50 km/h	126 mm
bis 70 km/h	140 mm
bis 100 km/h	175 mm
bis 120 km/h	210 mm
über 120 km/h	280 mm

aufgestellt am: 10.08.2018 A. Wingeratzahn

Bezeichnung der Baumaßnahme: L 110 Fahrbahnerneuerung Ahrenloher Straße

Landesbetrieb Straßenbau und Verkehr
Schleswig-Holstein, Niederlassung Itzehoe
Bismarckstraße 37, 25504 Itzehoe

LBV.SH
Landesbetrieb
Straßenbau und Verkehr

Die Sperrung des Heideweges wird mit den Anwohner bzw. Anlieger seitens der Bauleitung abgestimmt.

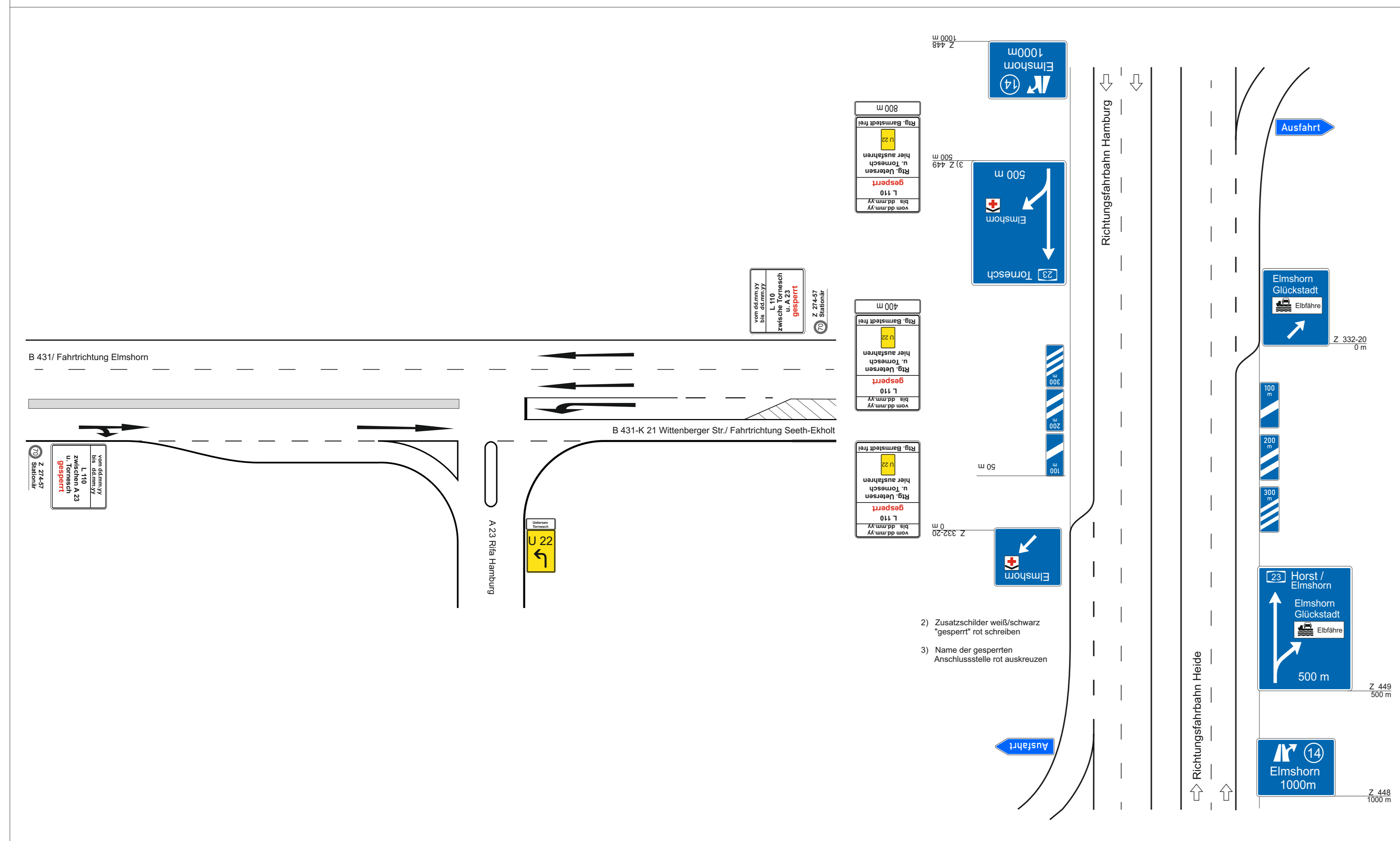
Bezeichnung der Baumaßnahme: L 110 Fahrbahnerneuerung Ahrenloher Straße

Verkehrszeichenplan
Nr. BA 2-3

BAUABSCHNITT 2
Vollsperrung
zwischen KVP - Großer Moorweg
und Prisdorfer Weg
KVP-Großer Moorweg offen / Prisdorfer Weg offen

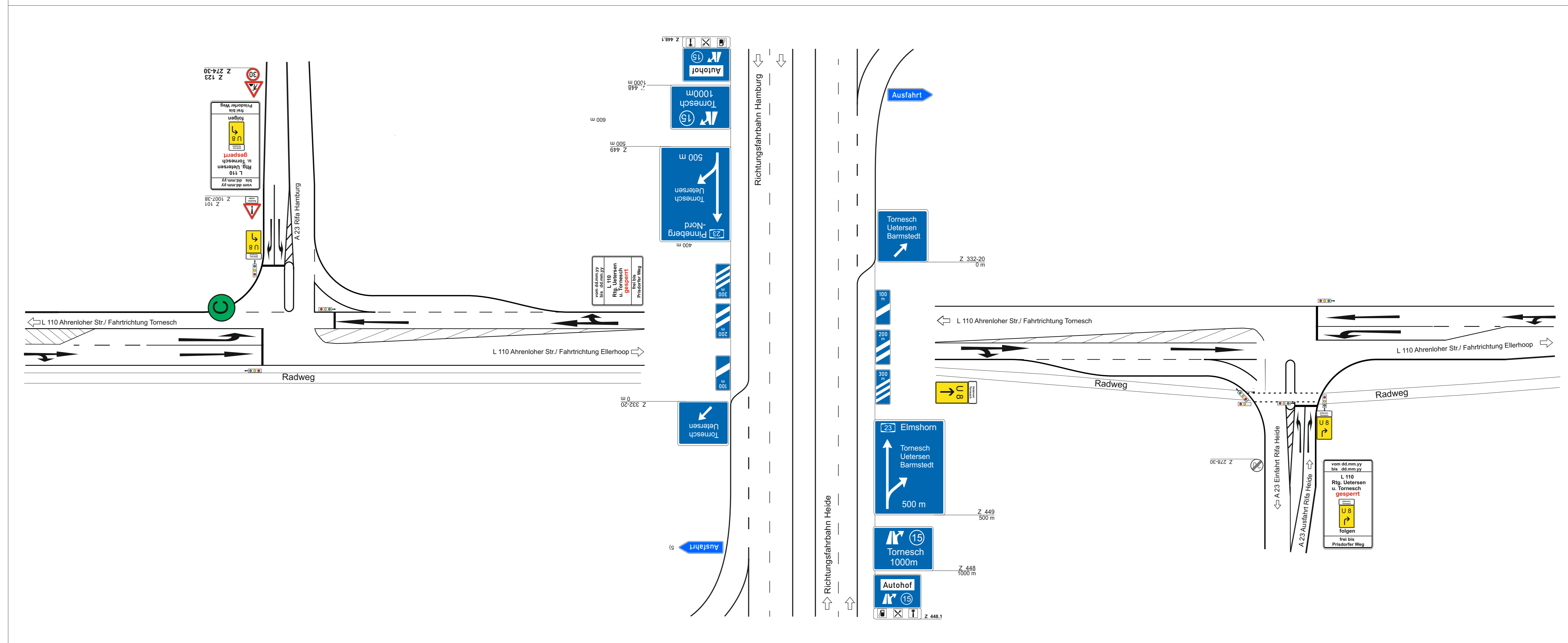
DETAIL 2

BAB A 23 / Anschlussstelle Elmshorn



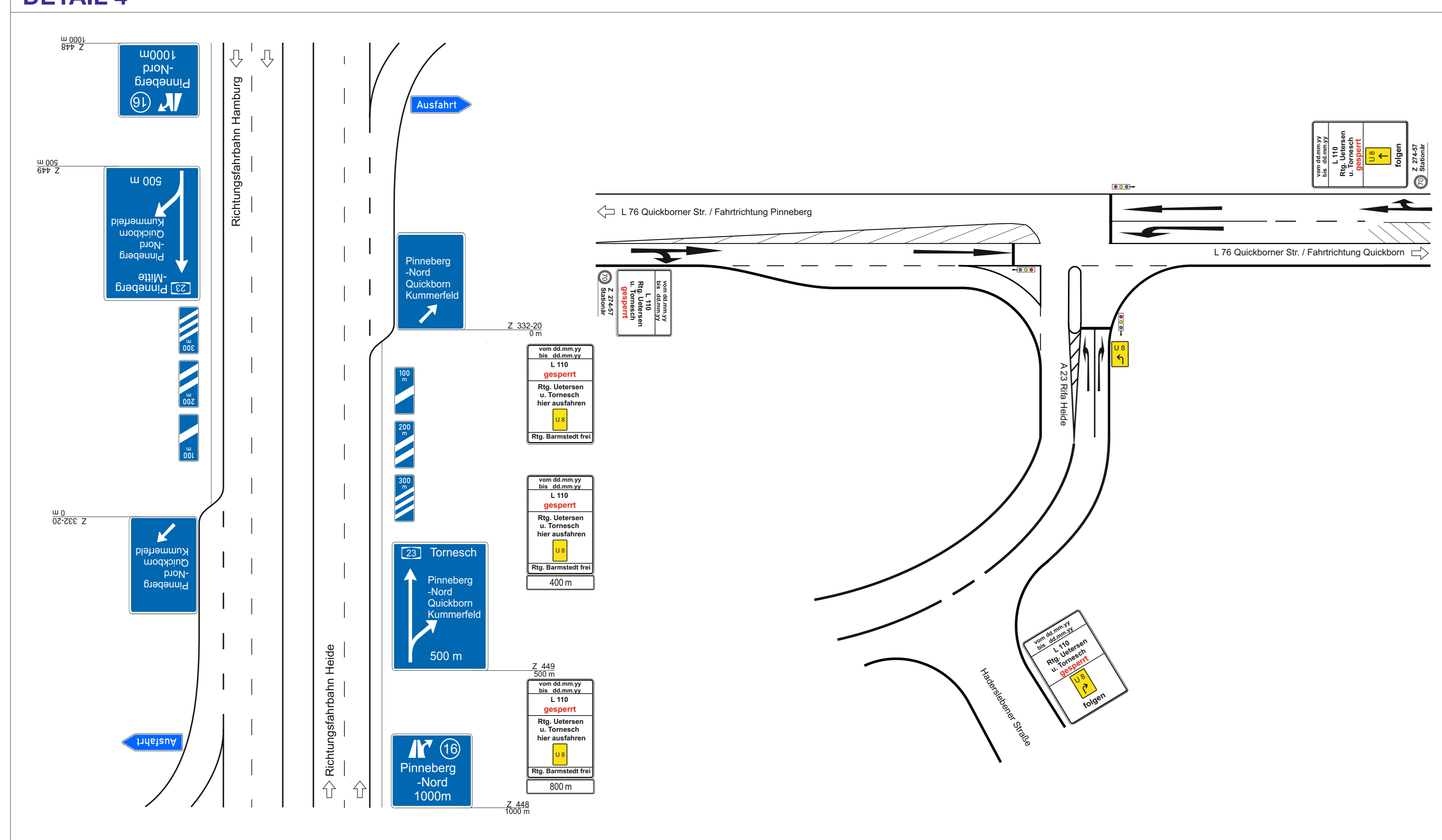
DETAIL 3

BAB A 23 / Anschlussstelle Tornesch



DETAIL 4

BAB A 23 / Anschlussstelle Pinneberg-Nord



Schrifthöhen gem. RWB 2000:

bis 40 km/h	105 mm
bis 50 km/h	126 mm
bis 70 km/h	140 mm
bis 100 km/h	175 mm
bis 120 km/h	210 mm
über 120 km/h	280 mm

Maßstab: ohne
aufgestellt am: 10.08.2018 A. Wingerthaus
Bezeichnung der Baumaßnahme: L 110 Fahrbahnerneuerung Ahrenloher Straße
L 110 Fahrbahnerneuerung Ahrenloher Straße
LBV.SH