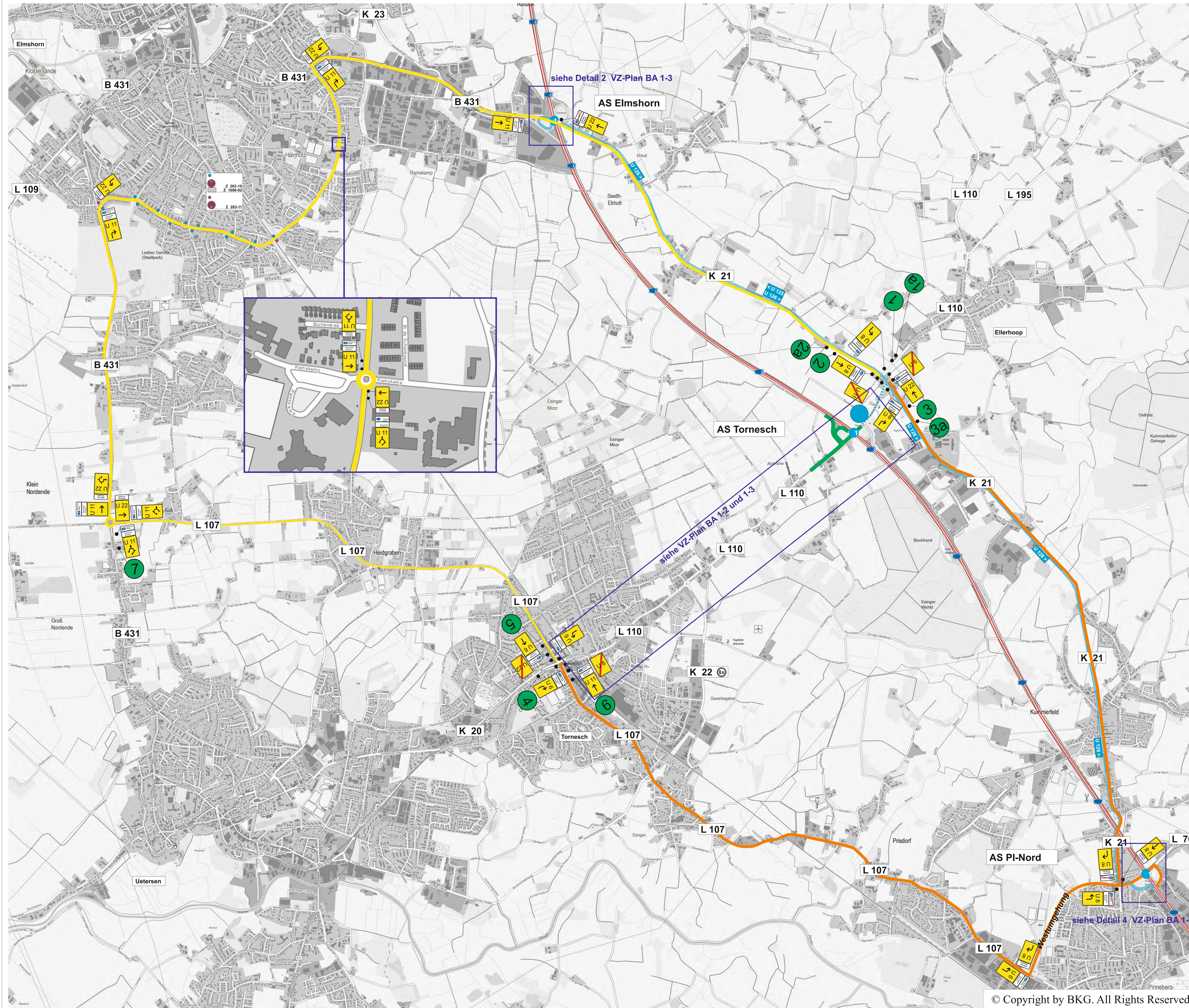
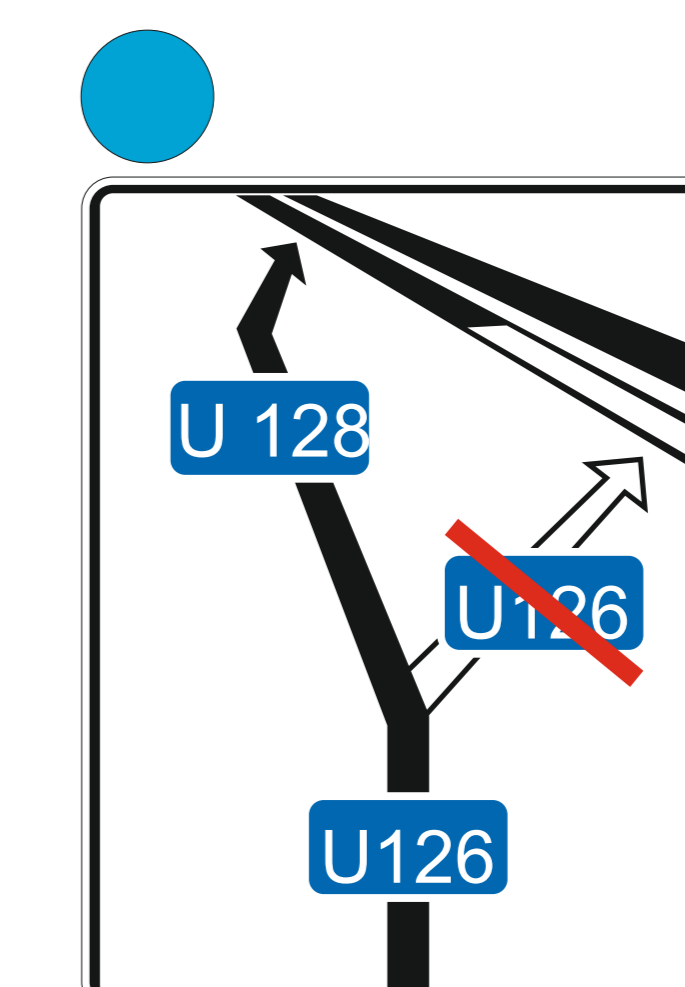


Bezeichnung der Baumaßnahme: L 110 Fahrbahnerneuerung Ahrenloher Straße



<p>1 vom dd.MM.yy bis dd.Mm.yy</p> <p>L110 Richtung Uetersen / Tornesch gesperrt</p> <p>folgen</p> <p>frei bis A 23 Rifa Heide</p>	<p>3a vom dd.MM.yy bis dd.Mm.yy</p> <p>L110 Richtung AS Tornesch Richtung Hamburg gesperrt</p> <p>folgen</p> <p>frei bis A 23 Rifa Heide</p>
<p>1a vom dd.MM.yy bis dd.Mm.yy</p> <p>AS Tornesch Richtung Hamburg gesperrt</p> <p>folgen</p> <p>frei bis A 23 Rifa Heide</p>	<p>4 vom dd.MM.yy bis dd.Mm.yy</p> <p>L110 Richtung Barmstedt und 23 gesperrt</p> <p>folgen</p> <p>frei bis Heideweg</p>
<p>2 vom dd.MM.yy bis dd.Mm.yy</p> <p>L110 Richtung Uetersen / Tornesch gesperrt</p> <p>folgen</p> <p>frei bis A 23 Rifa Heide</p>	<p>5 vom dd.MM.yy bis dd.Mm.yy</p> <p>L110 Richtung Barmstedt und 23 gesperrt</p> <p>folgen</p> <p>frei bis Heideweg</p>
<p>2a vom dd.MM.yy bis dd.Mm.yy</p> <p>AS Tornesch Richtung Hamburg gesperrt</p> <p>folgen</p> <p>frei bis A 23 Rifa Heide</p>	<p>6 vom dd.MM.yy bis dd.Mm.yy</p> <p>L110 Richtung Barmstedt und 23 gesperrt</p> <p>folgen</p> <p>frei bis Heideweg</p>
<p>3 vom dd.MM.yy bis dd.Mm.yy</p> <p>L110 Richtung Uetersen / Tornesch gesperrt</p> <p>folgen</p> <p>frei bis A 23 Rifa Heide</p>	<p>7 vom dd.MM.yy bis dd.Mm.yy</p> <p>L110 Richtung Barmstedt und 23 gesperrt</p> <p>folgen</p> <p>frei bis Heideweg</p>



Verkehrszeichenplan Nr. BA 1-1

BAUABSCHNITT 1 Vollsperrung zwischen AS Tornesch/ Rifa Heide und Heideweg

A 23 Rifa Heide offen / A 23 Rifa Hamburg gesperrt Heideweg offen

Arbeitsstelle

Bedarfsumleitung

nicht zur Verfügung stehende Bedarfsumleitung

Umleitungsstrecke

Aufstellung der Hinweistafeln min. 1 Woche vor Baubeginn

Aufstellung der Halteverbote min. 72 Stunden vor Baubeginn

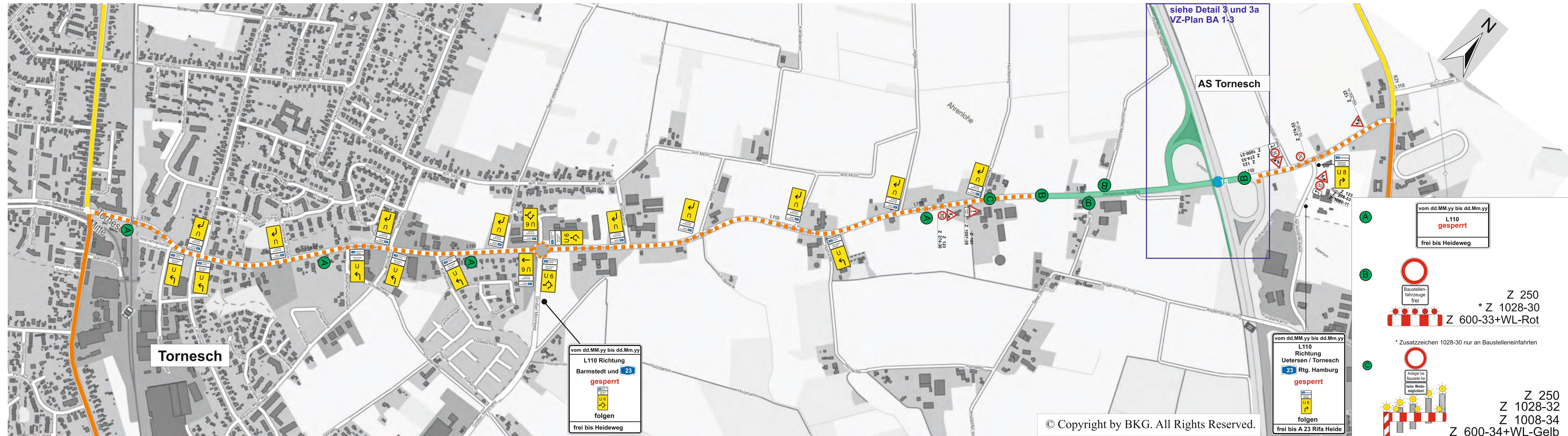
Schrifthöhen gem. RWB 2000:

bis 40 km/h	105 mm
bis 50 km/h	126 mm
bis 70 km/h	140 mm
bis 100 km/h	175 mm
bis 120 km/h	210 mm
über 120 km/h	280 mm

Maßstab: ohne aufgestellt am: 10.08.2018 A. Wingersatz
 Bezeichnung der Baumaßnahme: L 110 Fahrbahnerneuerung Ahrenloher Straße
 Landesamt für Straßen- und Verkehrswesen
 Landesamt für Straßen- und Verkehrswesen
 Landesamt für Straßen- und Verkehrswesen



Bezeichnung der Baumaßnahme: L 110 Fahrbahnerneuerung Ahrenloher Straße



Verkehrszeichenplan Nr. BA 1-2

BAUABSCHNITT 1

Vollsperrung
zwischen AS Tornesch/ Rifa Heide und Heideweg
A 23 Rifa Heide offen / A 23 Rifa Hamburg gesperrt
Heideweg offen

Arbeitsstelle

„Ausleitung“ auf die Umleitung

Umleitungsstrecke

Schrifthöhen gem. RWB 2000:

bis 40 km/h	105 mm
bis 50 km/h	126 mm
bis 70 km/h	140 mm
bis 100 km/h	175 mm
bis 120 km/h	210 mm
über 120 km/h	280 mm

Maßstab: ohne
aufgestellt am: 10.08.2018 A. Wingerzahn
Bezeichnung der Baumaßnahme: L 110 Fahrbahnerneuerung Ahrenloher Straße
Landesbetrieb Straßenbau und Verkehr
Schleswig-Holstein, Niederlassung Itzehoe
Eitelersburger Straße 37, 25204 Itzehoe
LBV.SH
Landesbetrieb Straßenbau und Verkehr

vom dd.MM.yy bis dd.Mm.yy
L110 Richtung
Barmstedt und
gesperrt
U 8
folgen
frei bis Heideweg

vom dd.MM.yy bis dd.Mm.yy
L110
Richtung
Uetersen / Tornesch
23 Rtg. Hamburg
gesperrt
U 8
P
folgen
frei bis A 23 Rifa Heide

vom dd.MM.yy bis dd.Mm.yy
L110 gesperrt
frei bis Heideweg

Z 250
* Z 1028-30
Z 600-33+WL-Rot

Baustellenfahrzeuge frei

* Zusatzzeichen 1028-30 nur an Baustelleneinfahrten

Anleger bis Baustelle frei
keine Wendemöglichkeit

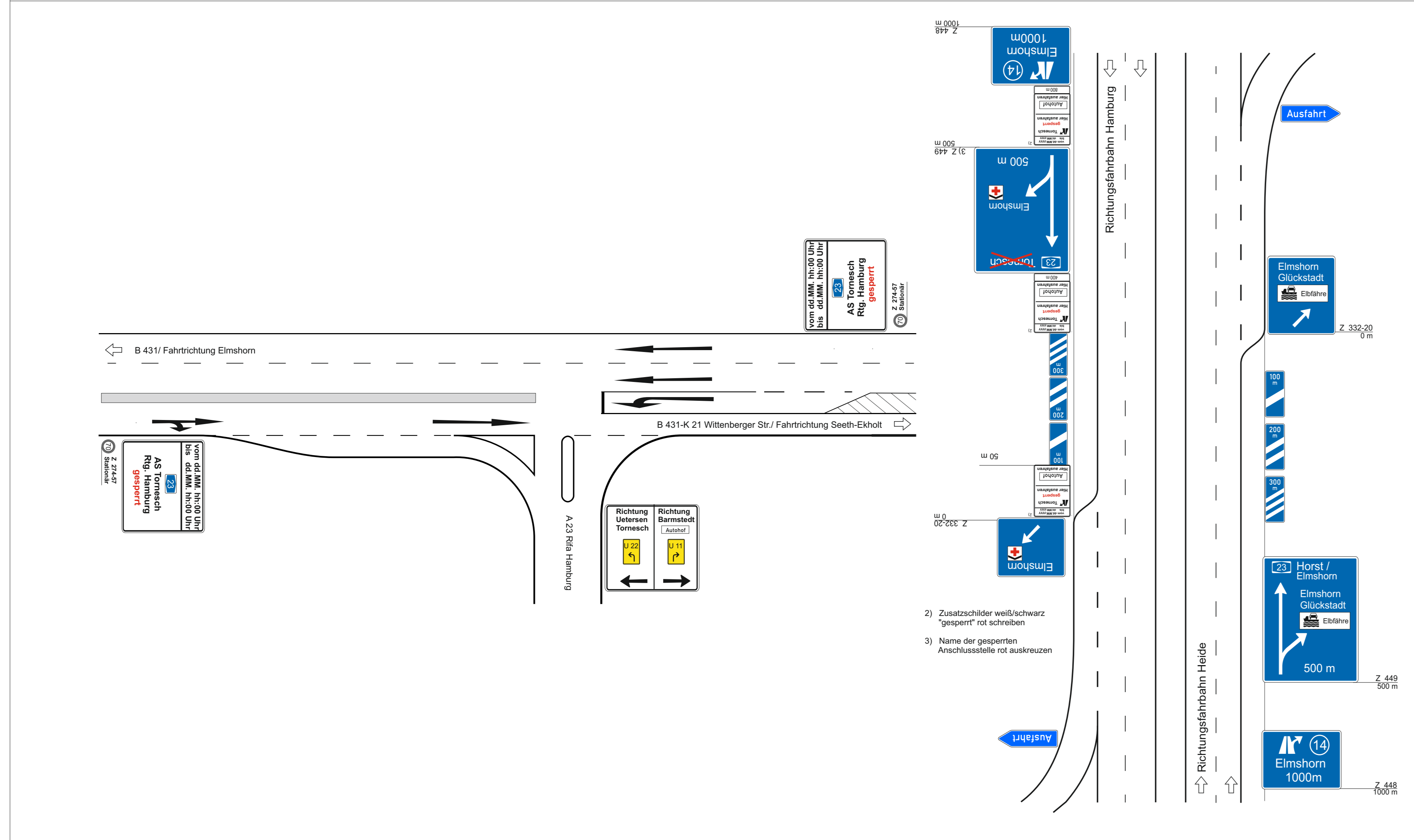
Z 250
Z 1028-32
Z 1008-34
Z 600-34+WL-Gelb

© Copyright by BKG. All Rights Reserved.

Die Sperrung des Prisdorfer Moordammes und der Ahrenloher Straße ab Hausnummer 252 werden mit den Anwohner bzw. Anlieger seitens der Bauleitung abgestimmt.

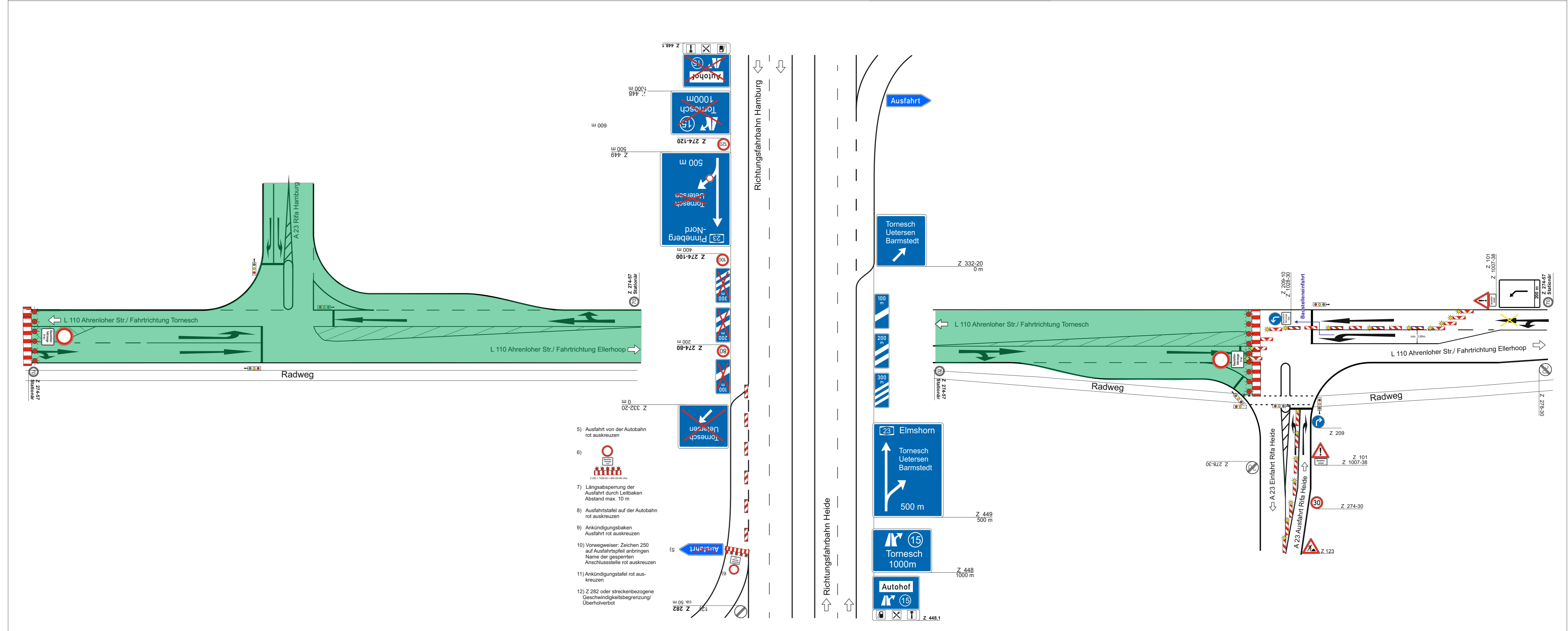
DETAIL 2

BAB A 23 / Anschlussstelle Elmshorn



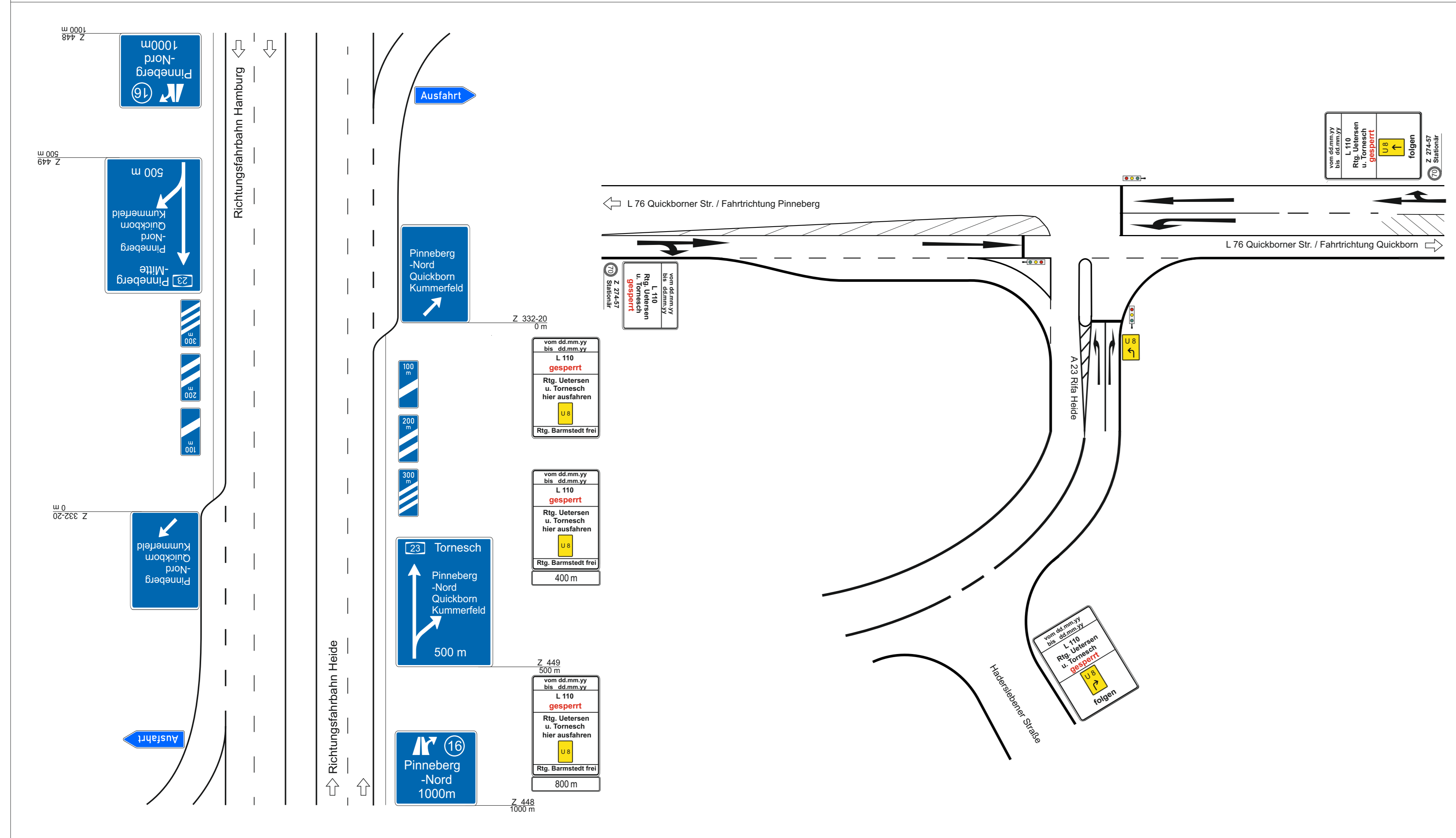
DETAIL 3

BAB A 23 / Anschlussstelle Tornesch



DETAIL 4

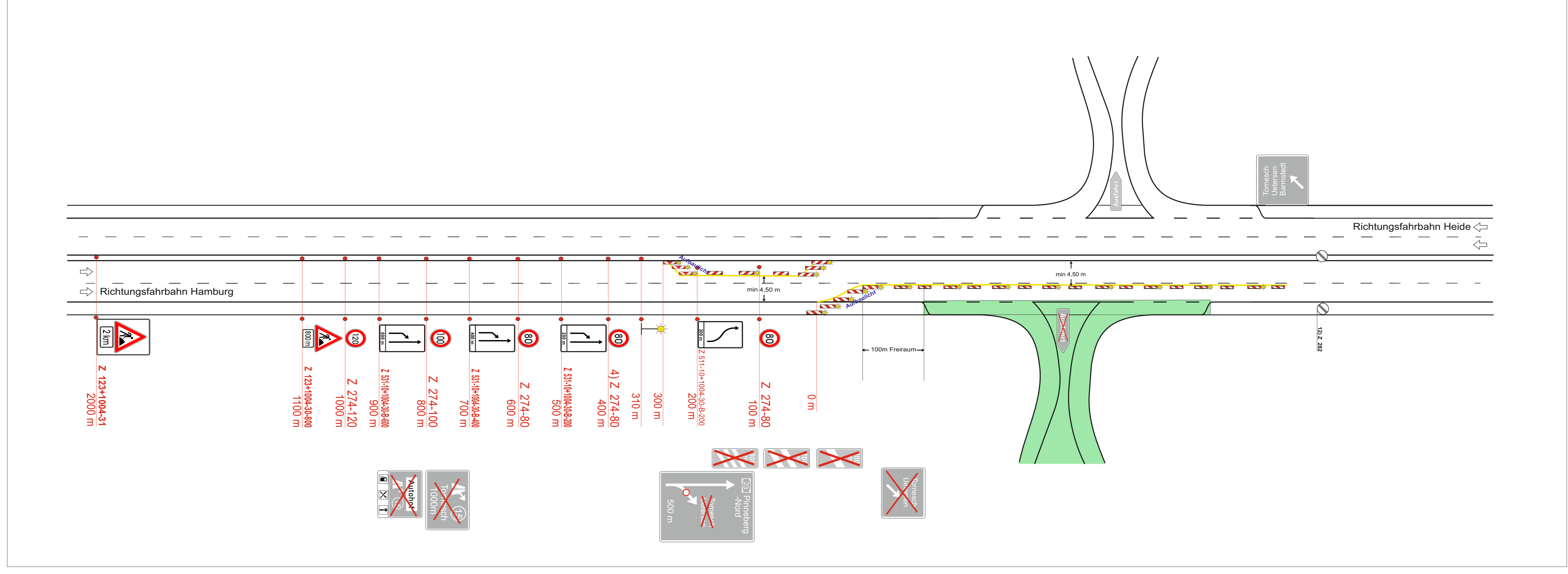
BAB A 23 / Anschlussstelle Pinneberg-Nord



DETAIL 3a

BAB A 23 / Anschlussstelle Tornesch

Sperrung des rechten Fahrstreifens, Sperrung des befestigten Seitenstreifens, Sperrung der Ein- und Ausfahrt der AS Tornesch in Fahrtrichtung Hamburg



Schrifthöhen gem. RWB 2000:

bis 40 km/h	105 mm
bis 50 km/h	126 mm
bis 70 km/h	140 mm
bis 100 km/h	175 mm
bis 120 km/h	210 mm
über 120 km/h	280 mm