

Bezeichnung der Baumaßnahme: L 110 Fahrbahnerneuerung Ahrenloher Straße

Verkehrszeichenplan
Nr. BA 1-3-a

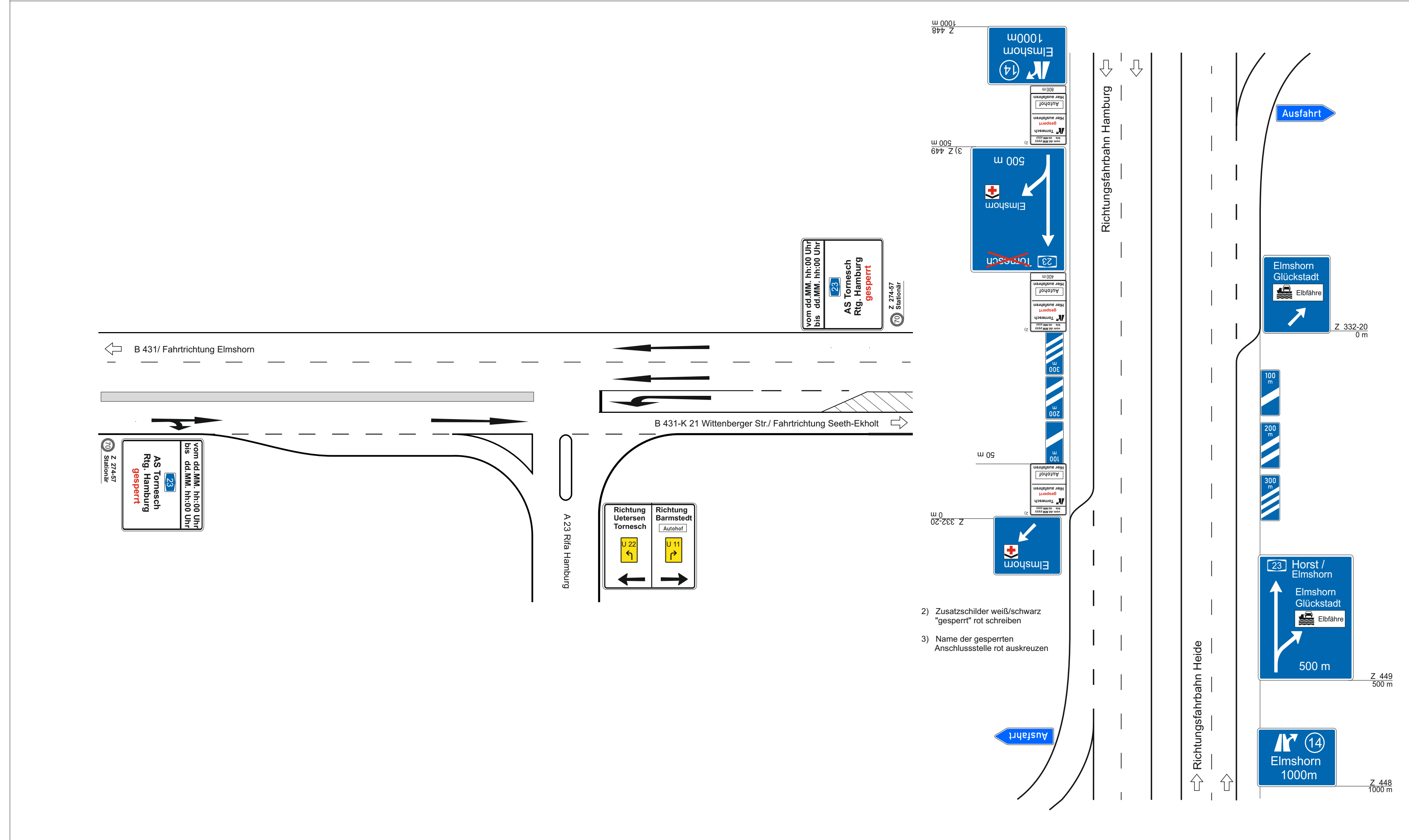
BAUABSCHNITT 1
Vollsperrung
zwischen AS Tornesch/ Rifa Heide
und Heideweg

A 23 Rifa Heide offen / A 23 Rifa Hamburg gesperrt
Heideweg offen

Arbeitsstelle

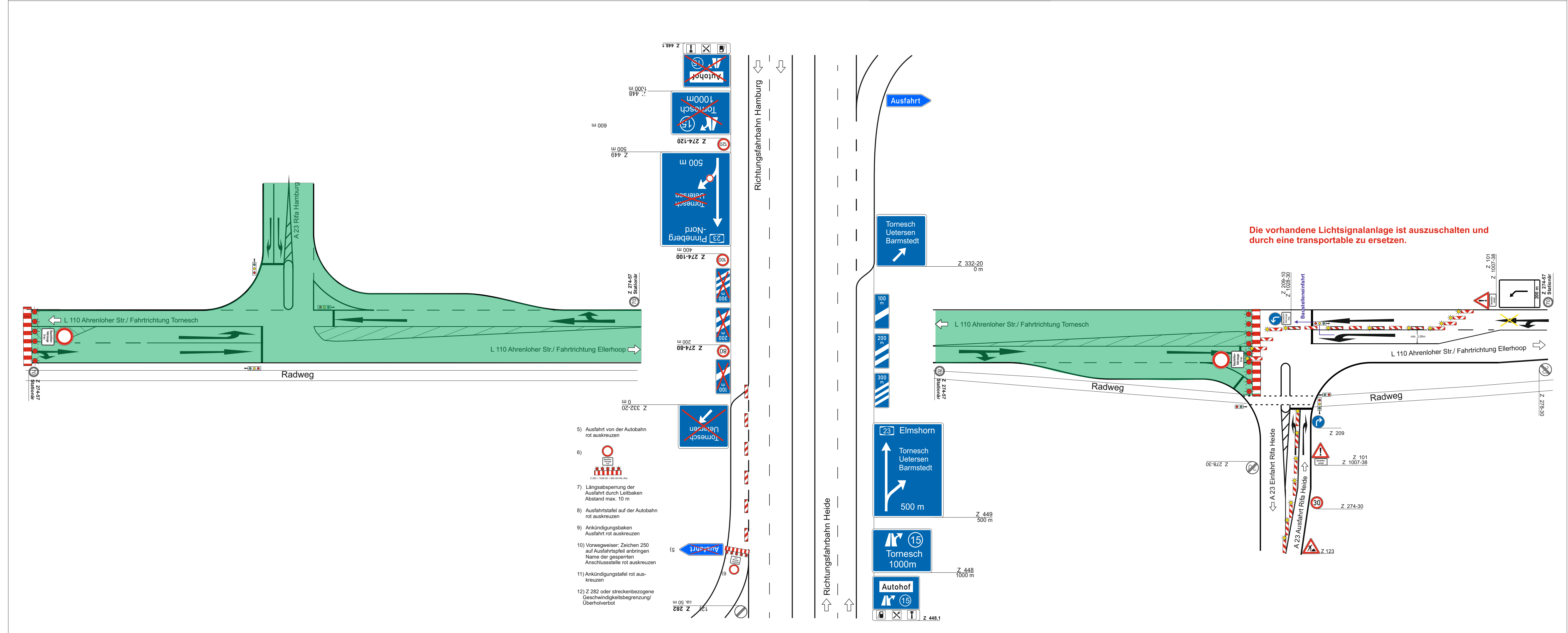
DETAIL 2

BAB A 23 / Anschlussstelle Elmshorn



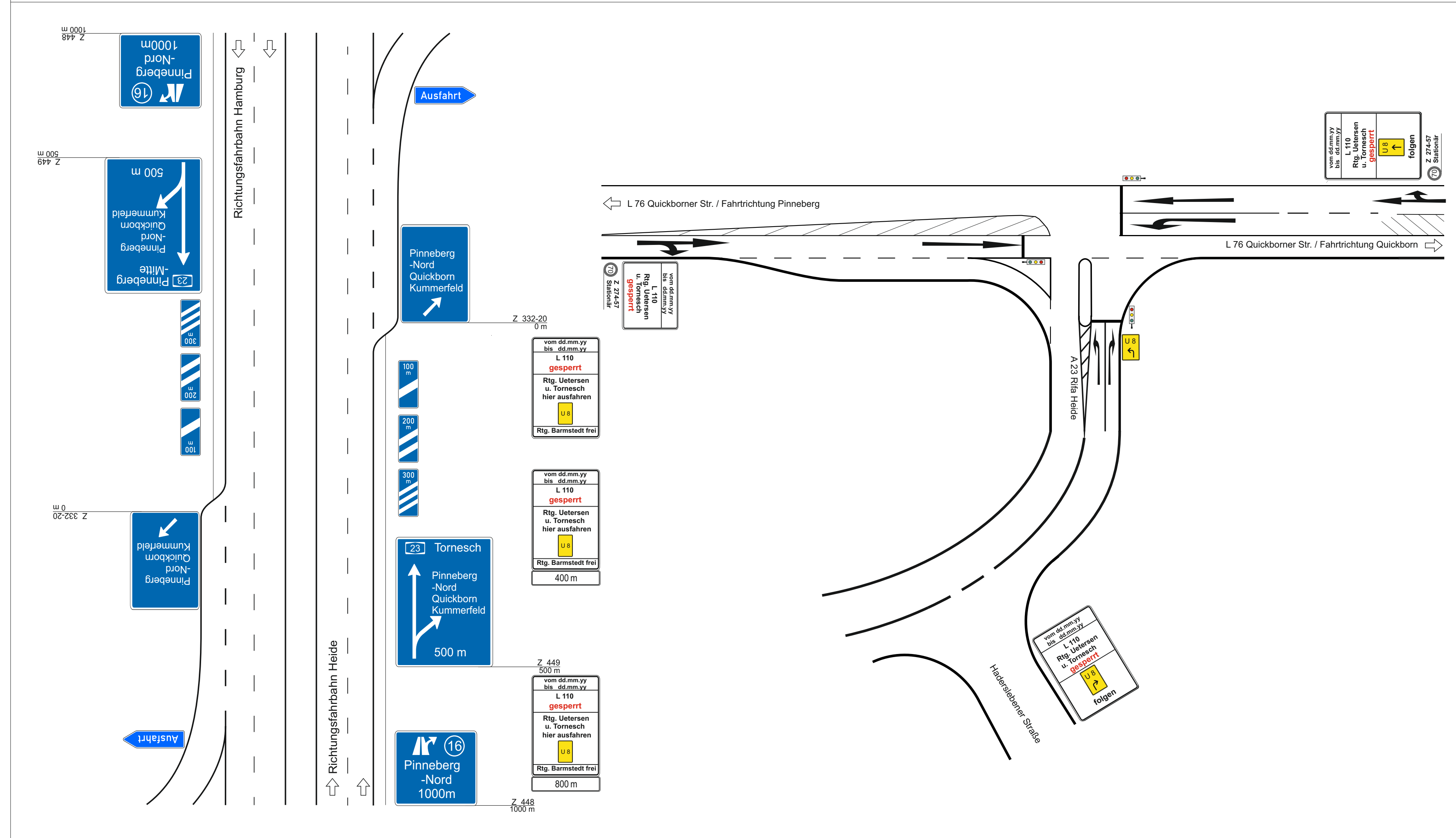
DETAIL 3

BAB A 23 / Anschlussstelle Tornesch



DETAIL 4

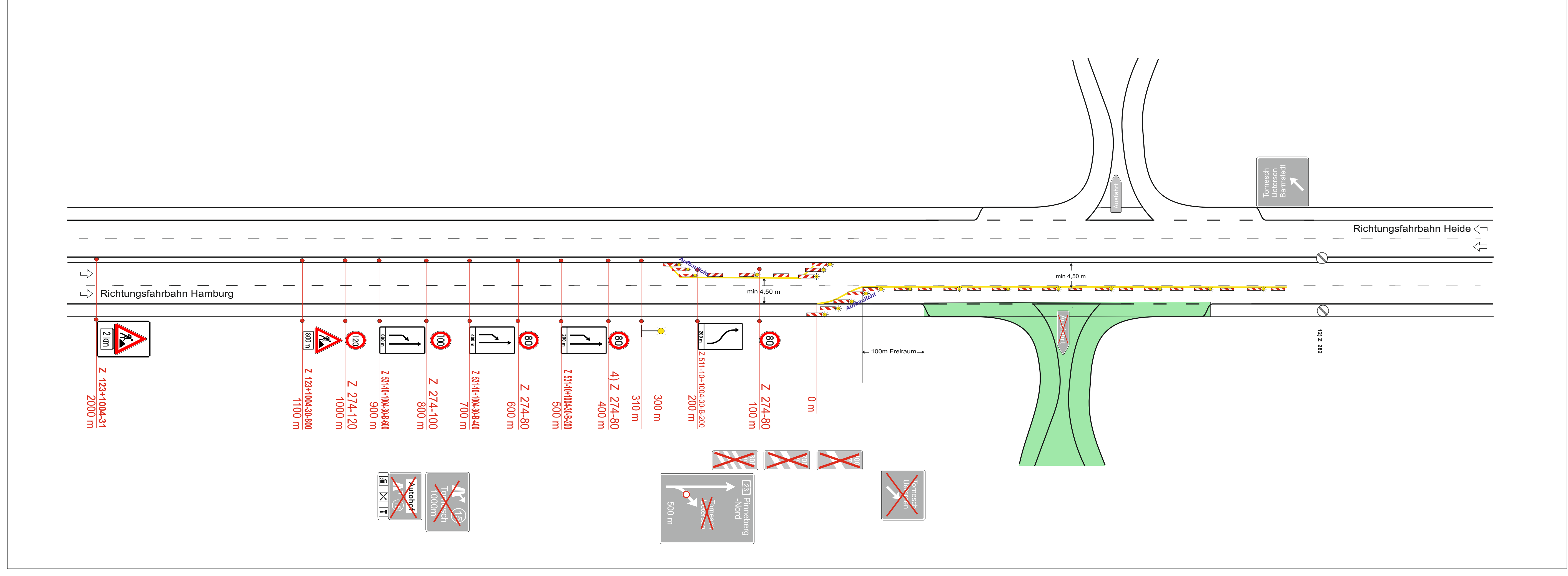
BAB A 23 / Anschlussstelle Pinneberg-Nord



DETAIL 3a

BAB A 23 / Anschlussstelle Tornesch

Sperrung des rechten Fahrstreifens, Sperrung des befestigten Seitenstreifens, Sperrung der Ein- und Ausfahrt der AS Tornesch in Fahrtrichtung Hamburg



Schrifthöhen gem. RWB 2000:

bis 40 km/h	105 mm
bis 50 km/h	126 mm
bis 70 km/h	140 mm
bis 100 km/h	175 mm
bis 120 km/h	210 mm
über 120 km/h	280 mm

Maßstab: ohne
aufgestellt am: 10.08.2018 A. Wingerbohm
Bezeichnung der Baumaßnahme: L 110 Fahrbahnerneuerung Ahrenloher Straße
Landesbetrieb Straßenbau und Verkehr
Schleswig-Holstein, Stormarn Kreis
Breitenburger Straße 37, 25524 Itzehoe

Anlage BA 1-3-a
zur Anordnung vom: 03.07.2019
AZ.: 49108-556-66-L 110-Fahrbahnerneuerung Ahrenloher Straße_1
Bauvorhaben:
L 110
Fahrbahnerneuerung Ahrenloher Straße

Landesbetrieb Straßenbau und Verkehr
Schleswig-Holstein, Itzehoe
Breitenburger Straße 37, 25524 Itzehoe
(Stempel des Amtes)

(Unterschrift)