



Amt Geest und Marsch Südholstein Klimaschutzmanagement

**Netzwerk – Tag zum lokalen Klimaschutz
am 23.11.2024 in Uetersen**

Themenfeld Klimaschutz in Kommunen



Amt Geest und Marsch Südholstein Klimaschutzmanagement



Foto: Amt GuMS



Amt Geest und Marsch Südholstein

Klimaschutzmanagement

Amt Geest und Marsch Südholstein

- Seit März 2022 Verwaltungssitz in Heist, Wedeler Ch. 21
- rund 93 Vollzeitstellen
- davon 2 Stellen für den Klimaschutz
 - 1. KSM-Stelle seit 11/2020
 - gefördert durch AktivRegion (11/2020 – 10/2023)
 - Förderschwerpunkt: Aufbau Energiemanagement, Öffentlichkeitsarbeit....
 - 2. KSM-Stelle seit 07/2024



Amt Geest und Marsch Südholstein

Klimaschutzmanagement

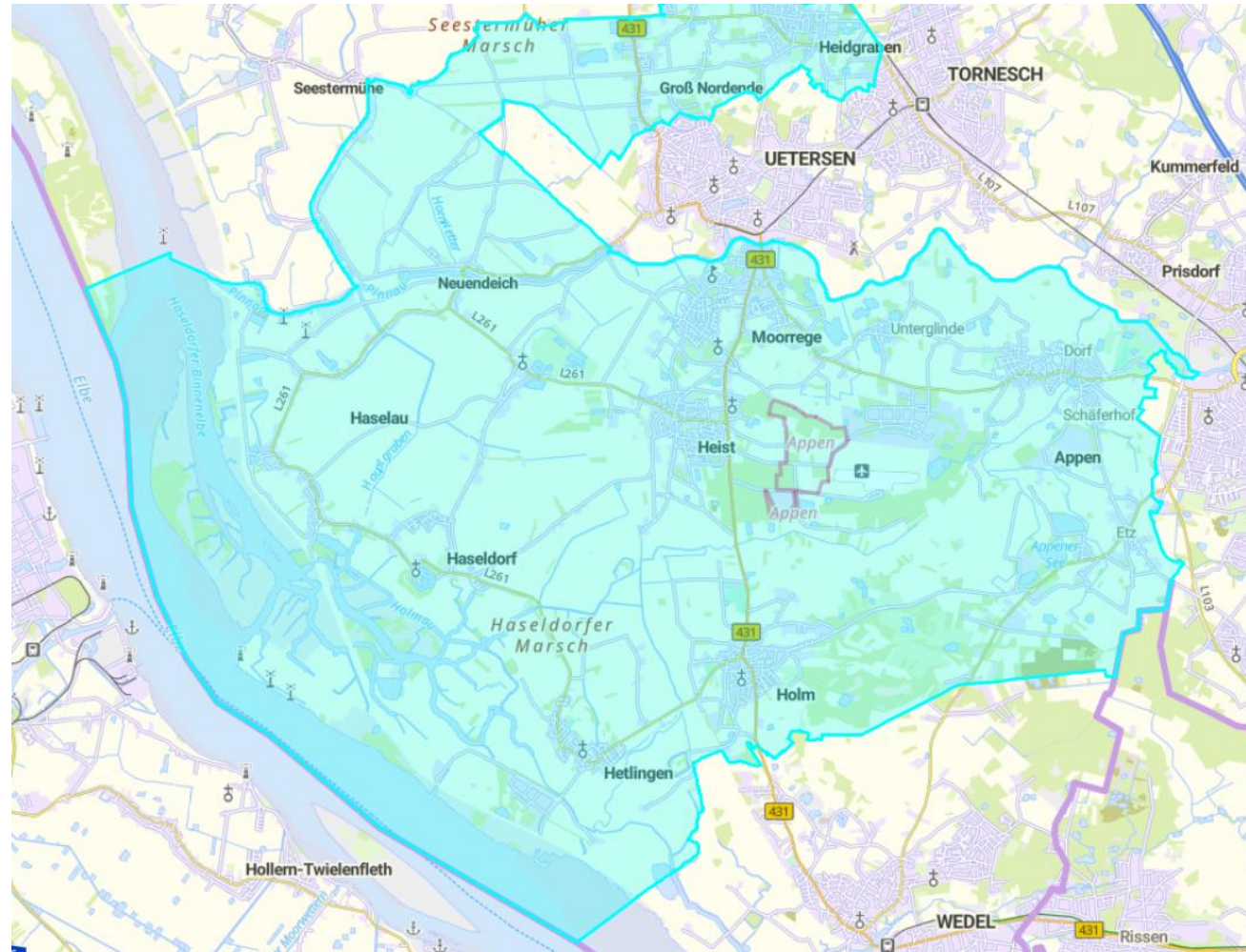
- „Schreibstube“ der amtsangehörigen Gemeinden / Schulverband / ISU / Amtsschule und Amtsbauhof
- Amtsangehörige Gemeinden:
Appen / Groß Nordende / Heidgraben / Heist / Holm / Moorrege / Neuendeich / Haselau / Haseldorf / Hetlingen
- Gemeinden des Amtes mit rd. 24.300 Einwohnerinnen und Einwohner
- Gemeindegebiet umfasst 13.765 ha



Amt Geest und Marsch Südholstein

Amt Geest und Marsch Südholstein Klimaschutzmanagement

Lage:





Amt Geest und Marsch Südholstein

Klimaschutzmanagement

Aufgaben / Projekte

➤ **Öffentlichkeitsarbeit**

- Das KSM ist erster Ansprechpartner für alle klimarelevanten Themen, insbesondere für Bürgerinnen und Bürger aber auch für die Mitarbeitenden der Amtsverwaltung sowie für die politischen Gremien der amtsangehörigen Gemeinden
- Organisation von Veranstaltungen zu klimarelevanten Themen

Beispiele:

→ **Tag der offenen Tür Mai 2022**



Amt Geest und Marsch Südholstein

Klimaschutzmanagement

➤ „Gründung einer Genossenschaft“

- Veranstaltung für das Ehrenamt im August 2022
- Vor-/Nachteile; weitere Betreibermodelle...
- Referenten:
Joachim Burgemeister (Genossenschaftsverband SH)
Wilm Feldt (EKI)



Amt Geest und Marsch Südholstein Klimaschutzmanagement

- „**PV-Anlagen für Privathaushalte**“
 - Veranstaltung in Zusammenarbeit mit der Verbraucherzentrale SH und Stadtwerke Wedel (Netzbetreiber)
 - Veranstaltung in Hetlingen im März 2023
 - rd. 180 Teilnehmer





Amt Geest und Marsch Südholstein

Klimaschutzmanagement

➤ Energiemanagement

- Erfassung aller gemeindlichen Liegenschaften
- Darstellung der Verbräuche und Kosten sowie CO₂-Emissionen aller gemeindlichen Liegenschaften, Abwasserpumpen und Straßenbeleuchtung
- Aufzeigen von Einspar- und Optimierungsmaßnahmen
- Entscheidungshilfe für die politischen Gremien zur Umsetzung von Sanierungsmaßnahmen
- Berichterstattung und Beratung in den gemeindlichen Gremien
- Energetische Gebäudesanierung



Amt Geest und Marsch Südholstein

Klimaschutzmanagement

➤ Wärmeplanung

- Freiwillige Erstellung von Wärmeplänen für 7 amtsangehörige Gemeinden: Appen, Gr. Nordende, Heidgraben, Moorrege, Haselau, Haseldorf und Hetlingen
- Förderung mit 90 % der förderfähigen Kosten über die Kommunalrichtlinie
- Förderzusagen liegen vor
- Ausschreibung der Dienstleistung ist in der Vorbereitung



Amt Geest und Marsch Südholstein

Klimaschutzmanagement

➤ Wärmeplanung

- Gemeinde Neuendeich → keine Wärmeplanung beschlossen
- Gemeinde Holm → In Planung: Biomassenanlage (Holzhackschnitzel) für ein Teilgebiet in der Gemeinde
- Gemeinde Heist: → **Erstellung Quartierskonzept**
beinhaltet neben der Wärmeplanung auch noch die Themenbereiche Energetische Gebäudesanierung, Lebenswertes Quartier, Nachhaltige Mobilität...



Amt Geest und Marsch Südholstein

Klimaschutzmanagement

Weitere Themengebiete:

- Arbeitskreise in den Gemeinden mit unterschiedlichen Aufgabenstellungen
- Klimawirkungsprüfung in öffentlichen Beschlüssen
- Sensibilisierungsmaßnahmen für Mitarbeitende
- Energiesparen in Schulen
- Klima-Scouts





Amt Geest und Marsch Südholstein

Klimaschutzmanagement

Vielen Dank für Ihre Aufmerksamkeit.